

Residence

estate

Дом, 410 м.кв. в КП Чистые Ключи

25 км от МКАД, Киевское шоссе

65 000 000 руб.



Residence

estate

Дом, 410 м.кв. в КП Чистые Ключи

25 км от МКАД, Киевское шоссе

65 000 000 руб.



ОПИСАНИЕ ДОМА

ИНФРАСТРУКТУРА ПОСЁЛКА

Площадь

410 м²

Охрана

Участок

15 соток

50 Га

Отделка

Под ключ с мебелью

231 домов

Тип участка

Парковый

Количество спален

6

Коммуникации

Есть

Residence

estate

ID: 10097

Новый коттедж с сауной

Описание

Прекрасный новый коттедж 410 кв.м готовый под ключ и частично меблирован, кухня укомплектована всей бытовой техникой, шторы. Стены кирпич, крыша немецкая натуральная черепица, трубы отопления Frankische (Германия), сантехника-Италия. Высокие потолки и просторные помещения! 1 этаж: кухня-столовая-гостиная с камином общей площадью 70 кв.м, сауна с комнатой отдыха, санузел-постирочная, гостевая спальня 14 кв.м, котельная, гостевой санузел. 2 этаж: спальня 18 кв.м с ванной комнатой 9 кв.м, спальня 18 кв.м с ванной комнатой 12 кв.м, спальня 45 кв.м с гардеробной и ванной комнатой 17 кв.м! 3 этаж: бильярдная 57 кв.м с мини-кухней, две гостевые спальни по 30 кв.м каждая, санузел 13 кв.м. Все центральные коммуникации, интернет оптоволокно, охранная сигнализация. Участок 15 соток(парковка на 3 авто, молодые хвойники, беседка). Современный охраняемый коттеджный посёлок на территории Новой Москвы с великолепной транспортной доступностью!

Residence

estate

ID: 10097

Новый коттедж с сауной

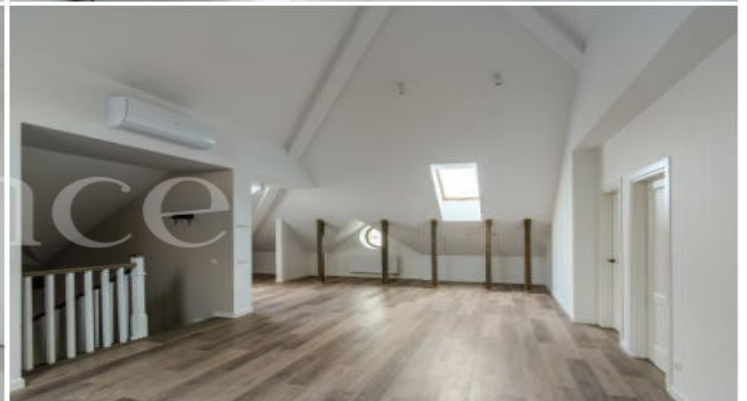


Residence

estate

ID: 10097

Новый коттедж с сауной



Residence

estate

ID: 10097

Новый коттедж с сауной



ОПИСАНИЕ ПОСЁЛКА

Коттеджный поселок Чистые Ключи относится к жилью бизнес-класса, располагается на 25-м километре по Киевскому шоссе. Территория поселка вошла в состав Москвы, что делает покупку дома очень выгодной и престижной. Киевское направление славится своей природной красотой, удивительными нерукотворными ландшафтами, богатыми густыми лесами. Природа гармонично сочетается с культурно-историческими памятниками. Рядом с поселком находится несколько красивейших старинных усадеб: Афинеево, Валуево, Петровское и старинный храм. Территория коттеджного поселка благоустроена. Улицы полностью заасфальтированы, продуманы подъезды и подходы к придомовым территориям. Уборочная техника, обеспечит красоту и ухоженность улиц в любое время года. В километре от поселка находится водоем (река Десна), оборудованы зоны отдыха, места для купания. В поселке установлены все центральные коммуникации. Собственная управляющая компания поселка тщательно следит за правильной работой всех инженерных систем и несет ответственность за своевременное и быстрое устранение неполадок в коммуникациях. Въезд, выезд осуществляется через КПП. Поселок находится под круглосуточной охраной.