

# Residence

estate

## Дом, 233 м.кв. в КП Жаворонки - 1

21 км от МКАД, Рублево - Успенское шоссе

30 000 000 руб.



# Residence<sup>+</sup>

estate

## Дом, 233 м.кв. в КП Жаворонки - 1

21 км от МКАД, Рублево - Успенское шоссе

30 000 000 руб.



### ОПИСАНИЕ ДОМА

### ИНФРАСТРУКТУРА ПОСЁЛКА

Площадь	233 м <sup>2</sup>	Охрана
Участок	3 соток	Прогулочная зона
Отделка	Под ключ с мебелью	Водоём
Тип участка	Полевой	Лес
Количество спален	3	75 домов
Коммуникации	Есть	

# Residence

*estate*

ID: 10328

Новый таунхаус под ключ

## Описание

Новый таунхаус под ключ в закрытом поселе "Жаворонки-1" 233 кв.м, участок 3 сотки. 2 этажа, кухня гостиная 45 кв.м, 3 спальни, 3 сан/узла +финская сауна, гараж в тауне.

# Residence

estate

ID: 10328

Новый таунхаус под ключ



# Residence

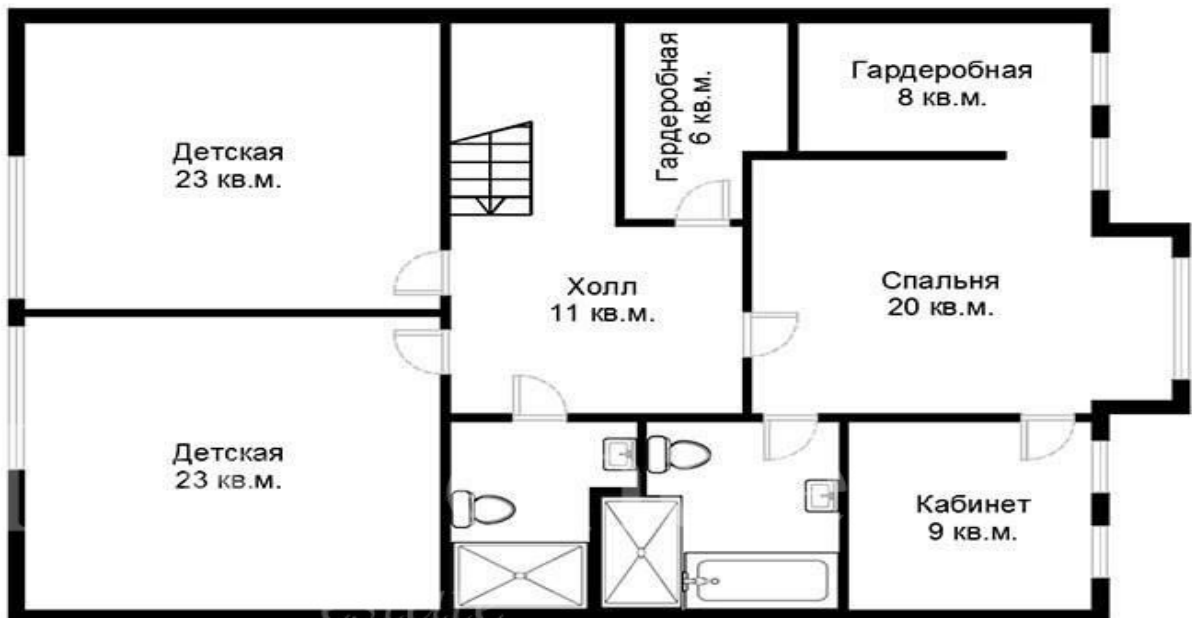
estate

ID: 10328

Новый таунхаус под ключ



2-й этаж



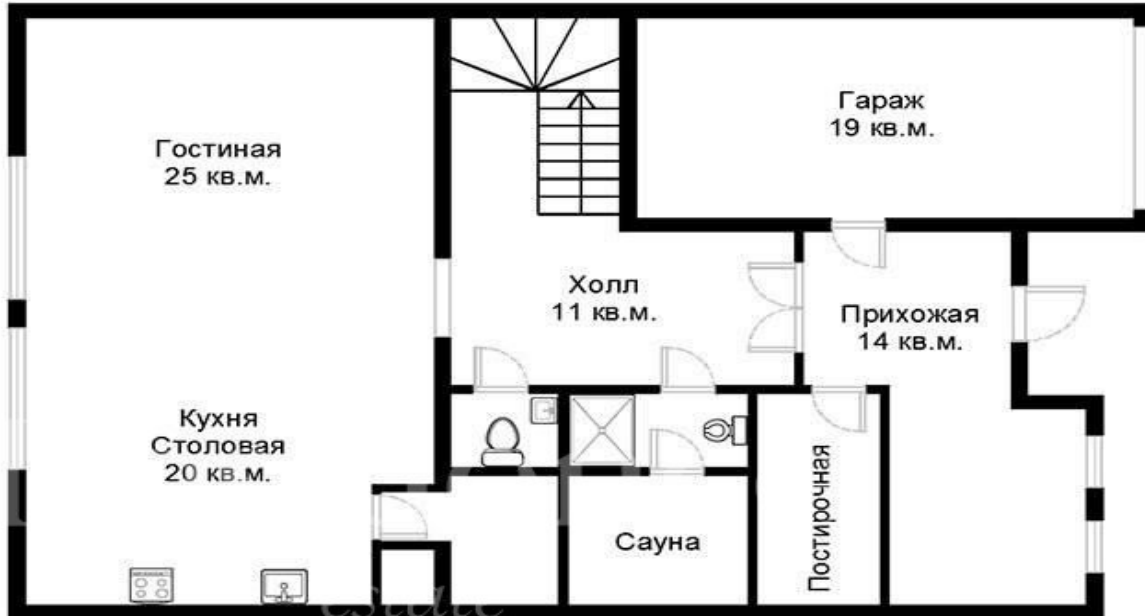
# Residence

estate

ID: 10328

Новый таунхаус под ключ

1-й этаж



## ОПИСАНИЕ ПОСЁЛКА

Комфорт, красивая природа, экологически чистая атмосфера – это все об элитном поселке Жаворонки. Обустроенные современные коттеджи и таунхаусы ждут покупателей, настроенных на проживание в месте первозданной красоты, недалеко от чистейшего озера, и в то же время желающих совместить все это с комфортом высочайшего класса, безопасностью и развитой инфраструктурой. Местоположение Коттеджный поселок Жаворонки расположен в 22 километрах от МКАД по Можайскому шоссе. Это совсем недалеко от столицы. Транспортная доступность обусловлена тем, что добраться до элитного жилого комплекса Жаворонки можно и по Минскому, и по Киевскому, и по Боровскому, и по Рублево-Успенскому шоссе, которые и в часы пик бывают свободными от пробок. Водители, которые едут в коттеджный поселок Жаворонки, избавлены от простаивания в многочисленных пробках. В общей сложности, путь сюда от центра Москвы занимает около 30 минут. Архитектура Великолепные коттеджи и таунхаусы поселка Жаворонки отвечают лучшим европейским архитектурным традициям. Большинство жилых строений выполнены в голландском и английском стилях. Площадь таунхаусов поселка колеблется от 157 до 223 квадратных метров, а коттеджей – от 240 до 479. Все жилые строения в поселке отвечают конструктивной концепции под названием «Теплый дом», которая включает:● близкое месторасположение домовладения от Звенигородского леса;● присутствие на придомовом участке коттеджного поселка реликтовых хвойных и лиственных деревьев.