

Residence

estate

Дом, 513 м.кв. в КП Знаменское поле

14 км от МКАД, Рублево - Успенское шоссе

2 600 000 \$



Residence⁺

estate

Дом, 513 м.кв. в КП Знаменское поле

14 км от МКАД, Рублево - Успенское шоссе

2 600 000 \$



ОПИСАНИЕ ДОМА

ИНФРАСТРУКТУРА ПОСЁЛКА

Площадь	513 м ²	Охрана
Участок	112 соток	135 Га
Отделка	Под ключ с мебелью	Прогулочная зона
Тип участка	Полевой	Лес
Количество спален	5	300 домов
Коммуникации	Есть	

Residence

estate

Россия, Московская область,
Одинцовский городской округ,
посёлок Горки-2, территория
Знаменское Поле

ID: 10399

Описание

Предлагается дом "под ключ" площадью 1000 кв.м. на участке 120 сот. в КП "Знаменское поле". Планировкой предусмотрено 4 спальни, каминный зал, кинотеатр, зимний сад, игровая. На участке выполнен ландшафтный дизайн, пруд с декоративными рыбами, яблоневый сад. Цоколь: комната свободного назначения, игровая, зимний сад, 2 с/у, котельная, кладовая. 1й уровень: холл, гардеробная, каминный зал, кухня-столовая, кинотеатр, гостевой с/у. 2й уровень: 3 спальни, 3 гардеробные, 2 с/у. Мансарда: комната свободного назначения.

Residence

estate

Россия, Московская область,
Одинцовский городской округ,
посёлок Горки-2, территория
Знаменское Поле

ID: 10399

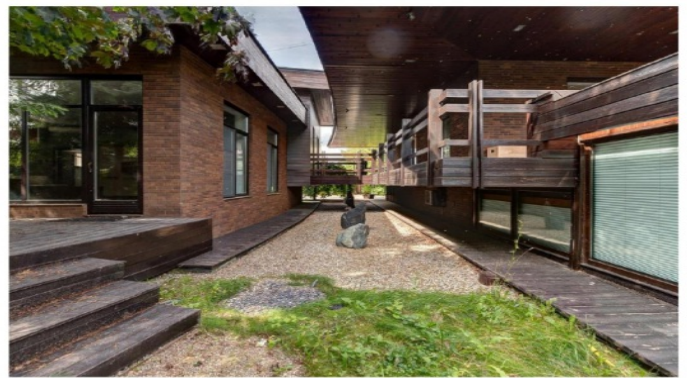


Residence

estate

Россия, Московская область,
Одинцовский городской округ,
посёлок Горки-2, территория
Знаменское Поле

ID: 10399



ID: 10399

ОПИСАНИЕ ПОСЁЛКА

Поселок Знаменское поле расположен в уединенном, элитном районе. Это современный поселок, где есть все условия для комфортного проживания. Вокруг Знаменского раскинулись живописные места с частными пляжами и нетронутыми лесами. «Знаменское поле» расположено примерно в 14 километрах к западу от Москвы. Близлежащие поселки – Катина горка и Горки-2. В менее чем 700 метрах от данного места протекает река Москва. Рядом с поселком проходит Рублево-Успенского шоссе, а подъезд к жилому комплексу возможен со стороны Ильинской трассы, расстояние до которой около 2 км. Единый стиль построек придает поселку дополнительный уют. Здесь разбиты прогулочные аллеи, засаженные деревьями, где можно гулять всей семьей. К тому же, в поселке имеются и красивые газоны, созданные специально для облагораживания района. По вечерам поселок освещается фонарями. Служба эксплуатации в Знаменском поле всегда готова прийти на помощь жителям поселка и устранить любые коммуникационные и инженерные неполадки и всегда следит за чистотой на улицах в пределах поселка. Территория огорожена и строго охраняема. Въезд через КПП. Ведется круглосуточное патрулирование.