

# Residence

*estate*

Дом, 640 м.кв. в КП Сосновый бор

24 км от МКАД, Рублево - Успенское шоссе

1 700 000 \$



# Residence

estate

## Дом, 640 м.кв. в КП Сосновый бор

24 км от МКАД, Рублево - Успенское шоссе

1 700 000 \$



### ОПИСАНИЕ ДОМА

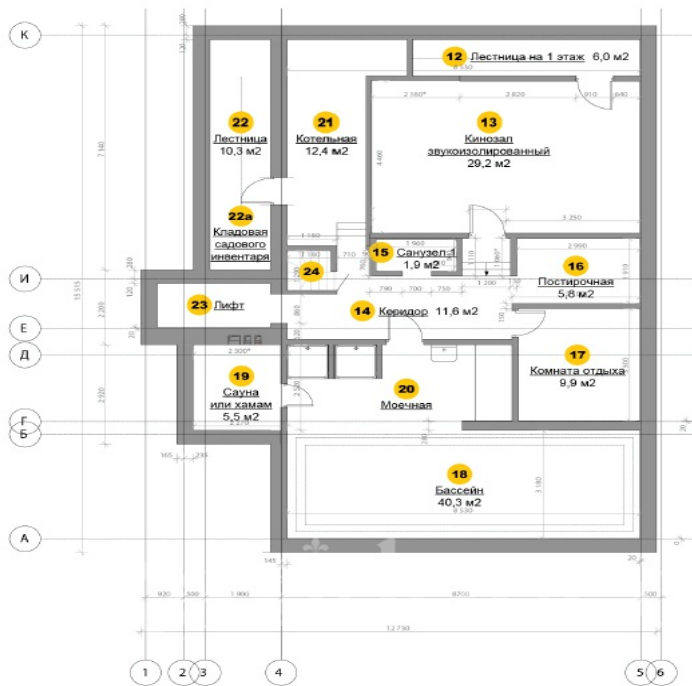
### ИНФРАСТРУКТУРА ПОСЁЛКА

Площадь	640 м <sup>2</sup>	Охрана
Участок	20 соток	120 Га
Отделка	Под ключ с мебелью	Водоём
Тип участка	Лесной	192 домов
Количество спален	4	
Коммуникации	Есть	

ID: 10479

## Описание

Дом в закрытом коттеджном поселке Сосновый Бор, на участке 20 соток. Площадью 640 метров и 90 метров эксплуатируемая кровля. В доме четыре спальни с индивидуальными санузлами и гардеробными комнатами, кухня-столовая, гостиная, домашний кинотеатр с дополнительной звукоизоляцией, бассейн – сауна, великолепная тренажерная с большим санузлом (может быть еще одной спальней). Имеется большое количество вспомогательных помещений.



## ПЛАН ЦОКОЛЬНОГО ЭТАЖА (136,8 м<sup>2</sup>)

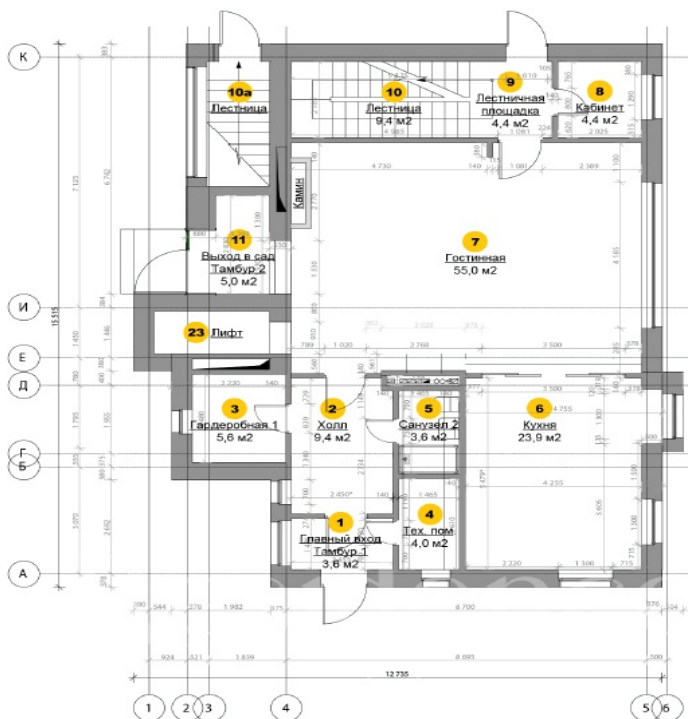
- 12** - Лестница на 1й этаж
- 13** - Кинозал звукоизолированный
- 14** - Коридор
- 15** - Санузел 1
- 16** - Постирочная
- 17** - Комната отдыха
- 18** - Бассейн
- 19** - Сауна или хамам
- 20** - Моечная
- 21** - Котельная
- 22** - Лестница
- 23** - Лифт

ID: 10479



## ПЛАН ВТОРОГО ЭТАЖА (146,5 м<sup>2</sup>)

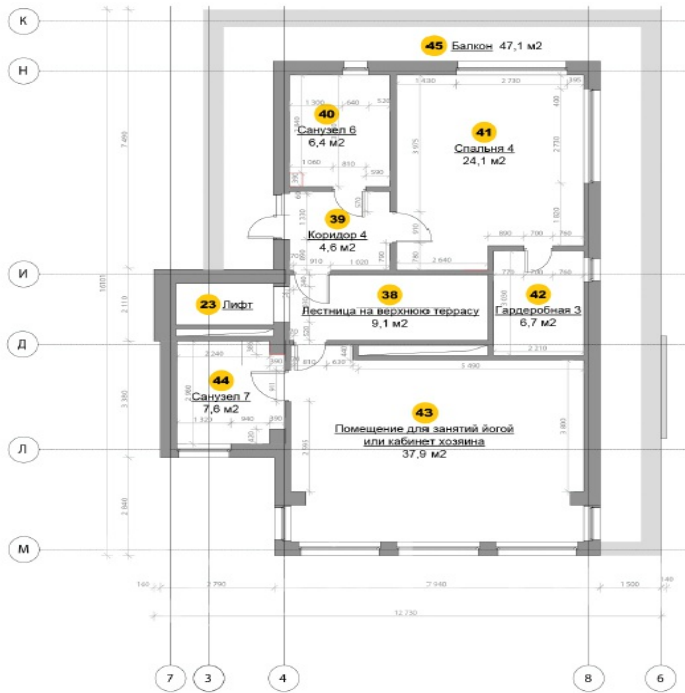
- 23** - Лифт
- 26** - Лестница
- 27** - Холл
- 28** - Коридор 2
- 29** - Санузел 3
- 30** - Гардеробная или детская
- 31** - Спальня 1
- 32** - Лестница на 3 этаж
- 33** - Коридор 3
- 34** - Спальня 2
- 35** - Санузел 4
- 36** - Гардеробная
- 37** - Спальня 3
- 38** - Санузел 5



## ПЛАН ПЕРВОГО ЭТАЖА (132,2 м<sup>2</sup>)

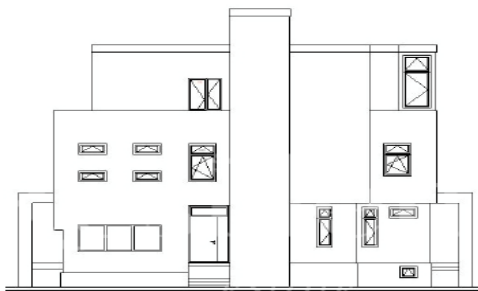
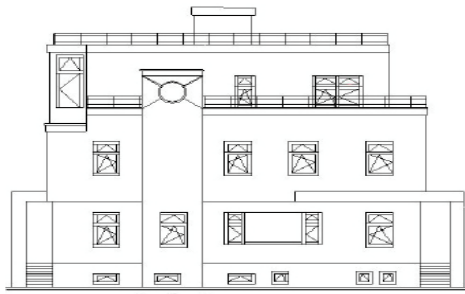
- 1** - Главный вход. Тамбур 1
- 2** - Холл
- 3** - Гардеробная 1
- 4** - Техническое помещение  
Венткамера
- 5** - Санузел 2
- 6** - Кухня
- 7** - Гостиная
- 8** - Кабинет
- 9** - Лестничная площадка
- 10** - Лестница на второй этаж  
и в цокольный этаж
- 10а** - Лестница в котельную
- 11** - Выход в сад. Тамбур 2

ID: 10479

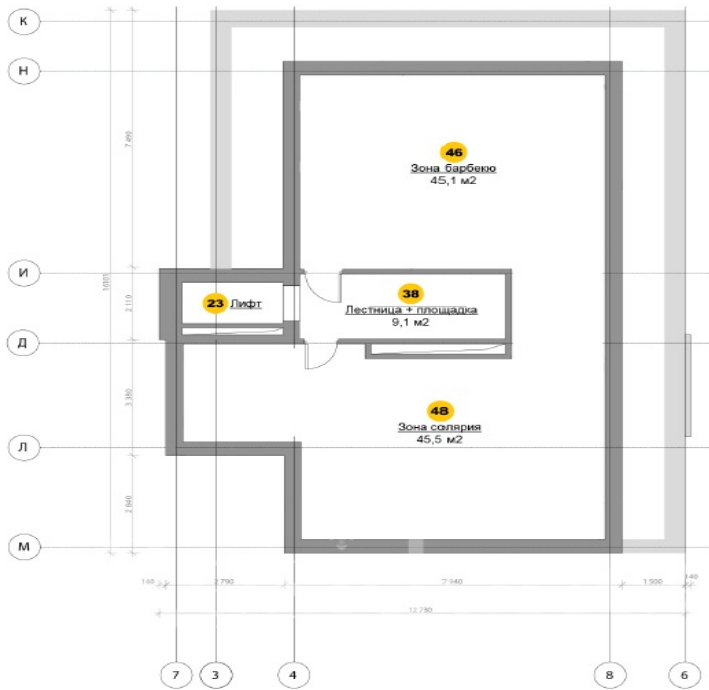


## ПЛАН МАНСАРДНОГО ЭТАЖА (147,4 м<sup>2</sup>)

- 23** - Лифт
- 38** - Лестница на верхнюю террасу
- 39** - Коридор 4
- 40** - Санузел 6
- 41** - Спальня 4
- 42** - Гардеробная 3
- 43** - Помещение для занятий йогой или кабинет хозяина
- 44** - Санузел 7
- 45** - Балкон



ID: 10479



## ПЛАН ВЕРХНЕЙ ТЕРРАСЫ (104,1 м<sup>2</sup>)

**23** - Лифт

**38** - Лестница

**46** - Зона барбекю

**48** - Зона солярия

ID: 10479

## ОПИСАНИЕ ПОСЁЛКА

Клубный посёлок «Сосновый бор» расположен в вековом хвойном лесу, неподалеку от Москвы-реки, в 24-х километрах от МКАД по Рублево-Успенскому шоссе. Добраться также можно и по Новорижскому и Ильинскому шоссе. К «Сосновому бору» ведет частная дорога. От шумного шоссе дома защищает массив великолепного леса. КП «Сосновый бор» построен на вершине Николиной горы – в одном из самых экологически благоприятных районов в Подмосковье. Этот прекрасный уголок расположен в заповедной зоне, в дельте Москвы-реки и Истры, образующей красивые крутые берега. Живописные склоны холмов, многовековые величественные сосны и ели. Эти земли охраняются Московским водозабором. Поэтому здесь сохранились некоторые уникальные растения и деревья, занесённые в Красную книгу. Дома в поселке подключены ко всем необходимым коммуникациям: центральному водоснабжению, газоснабжению, электросети, централизованной канализации, отопительной системе, системе противопожарной безопасности, охранной системе, высокоскоростному интернету, городскому телефону, кабельному и спутниковому телевидению. Эксплуатационная служба обеспечивает бесперебойную работу всех коммуникаций, а также отличное состояние дорог, чистоту прогулочных зон, освещение улиц, своевременный вывоз мусора. Территория поселка огорожена. Въезд осуществляется через КПП. Ведется видеонаблюдение.