

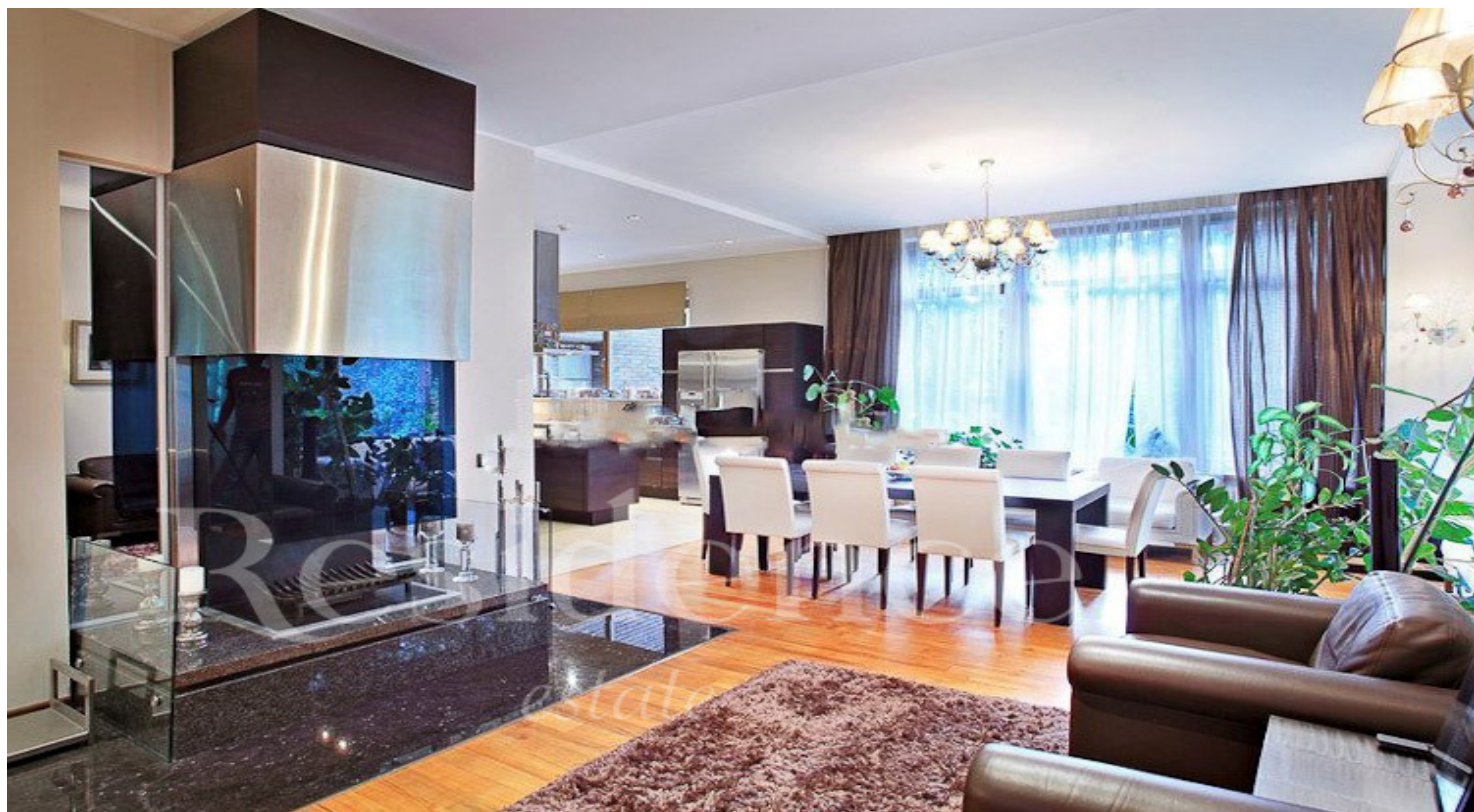
Residence

estate

Дом, 550 м.кв. в КП Горки XXI

16 км от МКАД, Рублево - Успенское шоссе

3 500 000 \$



Residence⁺

estate

Дом, 550 м.кв. в КП Горки XXI

16 км от МКАД, Рублево - Успенское шоссе

3 500 000 \$



ОПИСАНИЕ ДОМА

ИНФРАСТРУКТУРА ПОСЁЛКА

Площадь	550 м ²	Охрана
Участок	22 соток	8 Га
Отделка	Под ключ с мебелью	Прогулочная зона
Тип участка	Лесной	Лес
Количество спален	5	28 домов
Коммуникации	Есть	

Residence

estate

ID: 10515

Просторный современный дом

Описание

Большой просторный современный дом на лесном участке. Планировка дома: 1 этаж: холл, с/у, кабинет с выходом на участок, гостиная с камином, столовая + кухня, рабочая кухня, постирочная, котельная, гараж на 2 м/м. Блок для персонала с отдельным входом; 2 этаж: холл, хозяйская спальня с с/у и гардеробной, спальня с террасой и с/у, детская с с/у, спальня с с/у; 3 этаж: холл, библиотека с с/у и выход на эксплуатируемую кровлю.

Residence

estate

ID: 10515

Просторный современный дом



Residence

estate

ID: 10515

Просторный современный дом



ОПИСАНИЕ ПОСЁЛКА

Коттеджный поселок «Горки-21» расположен в реликтовых хвойных лесах ближнего Подмосковья, в 15 км от МКАД по Рублево-Успенскому шоссе. Добраться до поселка, минуя пробки даже в час-пик, можно через запасной выезд у поселка Солосово. Регион застройки находится в зоне с развитой инфраструктурой: в шаговой доступности клиника «Бостон», торговый центр «Наш» и «Азбука вкуса», «Живой дом», множество детских образовательных учреждений VIP-уровня. Территория поселка почти полностью скрыта в лесной чаще, а до ближайшего водоема, реки Медвенки, можно дойти за считанные минуты. Поселок граничит с загородными комплексами аналогичного уровня, располагающими собственными спортивно-развлекательными объектами, доступными, в том числе, жителям «Горки-21». Над благоустройством поселка «поколдовали» именитые архитекторы Москвы. Опытные ландшафтные дизайнеры создали неповторимую стильную атмосферу: декоративные светильники, оригинальные элементы озеленения, элементы малой архитектуры, уютные уголки отдыха с беседками и скамеечками. Потрясающий хвойный массив, который был здесь до строительства, бережно сохранен. На каждом участке произрастают многолетние, и даже многовековые деревья, упирающиеся макушками прямо в облака. Это придает поселку неповторимый колорит, загадочность, даже сказочность. Вся территория поселка огорожена и асфальтирована. Подходы и подъезды к коттеджам вымощены брусчаткой. К каждому дому в поселке подведены все необходимые коммуникации. Обустроенная комфортабельная жизнь, к которой жители Рублевки привыкли в Москве, течет и здесь. Свет, газоснабжение, отопление, вода, канализация - все системы работают исправно благодаря работе специальной коммунальной службы поселка. В каждом доме проведены интернет, телефоны с московскими номерами и телевидение. Площадь застройки коттеджного поселка «Горки-21» составляет около 8 гектар, на ней располагается 29 земельных участков размером от 19 до 32 соток. Все участки в поселке расположены в лесной зоне. На участках возведены современные двухэтажные коттеджи площадью от 360 м² до 500 м², построенные по одному из шести проектов, предусматривающих единство архитектурного решения. Для строительства использовалась монолитно-кирпичная технология, четырехскатные крыши покрыты натуральной черепицей, внешняя отделка производилась кирпичом, деревом или природным камнем (в зависимости от проекта). Профессиональная военизированная охрана круглосуточно следит за безопасностью в поселке. В дополнение вся территория обнесена надежным, крепким и высоким забором. На въезде располагается КПП со строгим контролем пропусков, шлагбаум, автоматические ворота. В каждом доме есть связь с охраной, сигнализация также выведена на охранный пункт.

