

Residence

estate

Дом, 875 м.кв. в КП Рийта

20 км от МКАД, Рублево - Успенское шоссе

15 000 000 \$



Residence

estate

Дом, 875 м.кв. в КП Риита

20 км от МКАД, Рублево - Успенское шоссе

15 000 000 \$



ОПИСАНИЕ ДОМА

ИНФРАСТРУКТУРА ПОСЁЛКА

Площадь	875 м ²	Охрана
Участок	18 соток	60 Га
Отделка	Под ключ с мебелью	Прогулочная зона
Тип участка	не указан	Лес
Количество спален	4	20 домов
Коммуникации	Есть	

ID: 11054

Описание

Продается новый дом с отделкой в камерном, охраняемом поселке. Выделенные мощности на дом: электрика - 25 кВт, газ - 100 кВт. Все сети центральные: водоснабжение, канализация хозяйственная, канализация ливневая. Отделка фасада выполнена из натурального камня (известняк), деревянные стеклопакеты, немецкая фурнитура Siegenia. Применены новейшие решения по инженерным системам: приточная вентиляция во все помещения, канальные кондиционеры во всех помещениях, котельная и системы отопления немецкие Tese, Meibes, Rehau; системы теплых полов и конвекторного отопления. В доме детально продуманная планировка, которая позволит разместиться семье с любым составом. В доме 4 спальни, 5 санузлов, кухня, гостиная-столовая с выходом на террасу, спа-зона с бассейном и сауной, комната для персонала (включая кладовую и мини-кухню), постирочная, гараж на 2 машины. Дизайн дома разработан топовым архитектурным бюро, в отделке использованы итальянский керамогранит, мрамор, инженерная доска французская ёлка, английская краска, дизайнерские обои, сантехника Италия и Германия, немецкая кухня из массива с техникой Miele и Liebherr, двери межкомнатные - массив, гардеробные и шкафы МДФ. Дом продается с благоустроенным участком: газон, парковки из натурального камня, заборы.

Residence

estate

ID: 11054

Шикарный современный дом с
бассейном



Residence

estate

ID: 11054

Шикарный современный дом с
бассейном



Residence

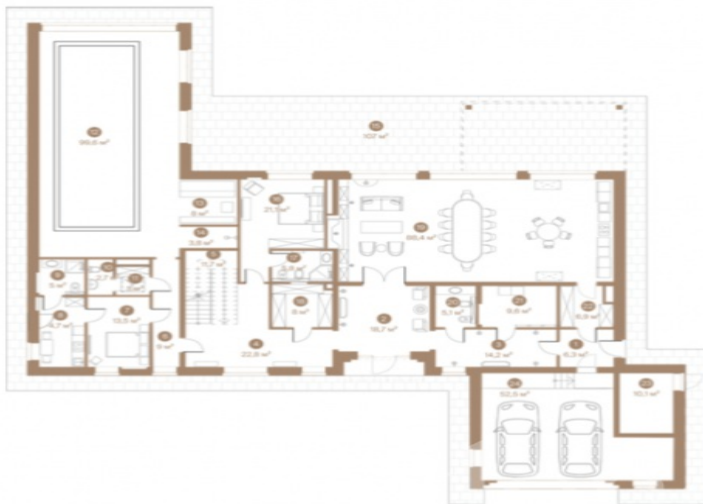
estate

ID: 11054

Шикарный современный дом с бассейном



1 этаж



1	Тамбур	6,3 м ²
2	Холл 1	18,7 м ²
3	Коридор 2	14,2 м ²
4	Холл 2	22,8 м ²
5	Летница	11,7 м ²
6	Коридор 1	9 м ²
7	Комната персонала	13,5 м ²
8	Мини-кухня	4,7 м ²
9	Ванная	5 м ²
10	Ванная 1	2,7 м ²
11	Раздевалка	3 м ²
12	Бассейн	99,6 м ²
13	Сауна	8 м ²
14	Душевая	3,8 м ²
15	Терраса	107 м ²
16	Спальня	21,1 м ²
17	Ванная 2	5,8 м ²
18	Гардеробная	8 м ²
19	Кухня-гостиная-столовая	88,4 м ²
20	Гостевой санузел	5,1 м ²
21	Постирочная	9,6 м ²
22	Кладовая	6,9 м ²
23	Котельная	10,1 м ²
24	Гараж	52,5 м ²

Общая площадь 436,5 м²

Residence

estate

ID: 11054

Шикарный современный дом с
бассейном



2 этаж



1	Холл	6,8 м ²
2	Коридор	17,9 м ²
3	Ванная 2	10 м ²
4	Спальня 2	19,4 м ²
5	Гардеробная 2	10 м ²
6	Холл 1	22,3 м ²
7	Лестница	11,7 м ²
8	Ванная	16,2 м ²
9	Гардеробная	17,1 м ²
10	Мастер-спальня	34,1 м ²
11	Балкон	32,1 м ²
12	Спальня 1	29,8 м ²
13	Ванная 1	11,8 м ²
14	Гардеробная 1	25,2 м ²
Общая площадь		232,8 м²

ID: 11054

ОПИСАНИЕ ПОСЁЛКА

Коттеджный поселок РИИТА – это небольшое элитное стародачное поселение, построенное прямо среди соснового леса. Дома здесь располагаются в окружении вековых деревьев, что придает поселку совершенно особую атмосферу. Недвижимость в поселке РИИТА – это удобство, роскошь и обаяние живой природы. Близкое расположение к столице и дух элитарности делают это место желанным для тех, кто хочет жить уединенно и комфортно, среди успешных соседей и неподалеку от столицы. «РИИТА» – один из самых известных загородных поселков Подмосковья - любимое место отдыха советской элиты. Он находится недалеко от столицы (от МКАД – 20 км по Рублево-Успенскому шоссе). Удобство расположения, комфортабельные дома, целебный хвойный воздух, красивые виды из окна, и что немаловажно, – приятное соседство (рядом находятся несколько элитных поселков), делают этот уютный лесной уголок идеальным местом для проживания. Дизайн ландшафта проектировался с учетом особенностей местности и возможностью максимального сохранения всех зеленых насаждений. Решением организационных и коммунально-бытовых вопросов занимается администрация поселка. Служебный персонал работает круглосуточно, что позволяет максимально быстро решить любую возникающую проблему. Имеются все необходимые коммуникации (газ, электричество, собственная скважина, очистные сооружения). Поселок хорошо охраняется. Имеется высокая ограда по периметру с камерами наружного видеонаблюдения. Патрулирование территории – круглосуточное. На въезде оборудован контрольный пропускной пункт с автоматическими воротами и шлагбаумом. Каждый коттедж оснащен домофоном с видео-функцией.