

# Residence

*estate*

Дом, 210 м.кв. в КП

21 км от МКАД, Киевское шоссе

44 000 000 руб.



# Residence<sup>+</sup>

estate

## Дом, 210 м.кв. в КП

21 км от МКАД, Киевское шоссе

44 000 000 руб.



### ОПИСАНИЕ ДОМА

### ИНФРАСТРУКТУРА ПОСЁЛКА

Площадь

210 м<sup>2</sup>

88 Га

Участок

7.8 соток

Отделка

Под ключ с мебелью

Тип участка

Полевой

Количество спален

3

Коммуникации

Есть

## Описание

Коттедж современной архитектуры в обжитом охраняемом коттеджном поселке Западная Долина. Оптимальная планировка: просторная 2х-светная гостиная с выходом на террасу, все спальни с собственными санузлами. Отделка выполнена из дорогих натуральных материалов. Вся техника элитных марок. Все центральные коммуникации. Ухоженный участок с ландшафтом. Развитая внешняя инфраструктура, близость к ст.метро МЦД-4 Санино (будет 20 мин.пешком). Опции: терраса; машиномест крытых: 2; генератор с системой бесшовного пуска. Материал стен: ж/б каркас, заполнение - газоблок Ytong толщиной 30 см + утеплитель 10 см, всего толщина стены 41 см Облицовка стен: натуральный сланец, штукатурка Кровля: мягкая. (водосточная система ПВХ композит и металл) Окна: стеклопакеты алюминиевые. Описание внутренней отделки: отделка выполнена в современном стиле. Стены на 1-м этаже - краска и декоративная штукатурка (в общественных помещениях) от компании-производителя Baldini, на 2-м этаже - бумажные обои (Англия). На полу массивная доска (скандинавский дуб). Монолитная лестница, ступени из мрамора бежевого цвета с розовыми прожилками (Crema Nova). Потолки ГКЛ. Сантехника премиальных марок Burlington (Англия), Roca (Испания). Во всех комнатах остекление от пола и внутрительные конвекторы (Германия), также дополнительные стальные радиаторы Kermi, в Гостиной - два стальных трубчатых радиатора Arbonia большого размера. Розетки и выключатели Legrand цвета слоновой кости. Двери из массива дуба - сделаны на заказ. Подоконники мраморные - бежевые с розовыми прожилками Crema Nova и темно коричневые Imperial Dark. Инженерное обеспечение: в доме установлены газовый котел Ferroli 35 кВт, резервный электродом Proterm, бойлер DRAZICE 200 литров и 3-хступенчатая система очистки на питьевую воду. Естественная вентиляция, в санузлах и на кухне принудительная вытяжка - канальные вентиляторы. Во всех жилых комнатах установлены инверторные кондиционеры Mitsubishi (мульти-сплит). Сигнализация, 4-х зонная; датчики движения, на пульт полиции. На всех открывающихся окнах и дверях на улицу, а также на входе в Главную спальню - стальные жалюзи (всего 7 шт.). Генератор бензиновый мощностью до 12 кВт (включается автоматически при отключении э/э). Сейф, вмонтированный в стену и бетонный пол. Мебель, оборудование: кухня из массива дуба, выполненная на заказ, со встроенной техникой престижных марок: плита, духовой шкаф, посудомоечная машина (широкая), СВЧ-печь - всё Neff, отдельно стоящий холодильник side-by-side от Liebherr, стиральная и сушильная машины Miele. Столешница кухни из натурального черного гранита. Стильное освещение (Германия). Мебель из массива ценных пород дерева (Италия, Румыния). Тяжелый дубовый обеденный стол. Диван в гостиной, комод под ТВ пр-ва Италия. Оконные жалюзи на электроприводе (фирмы Raex, на кнопке и на пульте). Жалюзи стальные - везде, где есть открывающиеся окна. Остаются две картины: оригинальная голландского художника (19-го века), копия картины голландского живописца от русского художника. Дополнительные строения: беседка BBQ - стальная крытая, со столом на 8 человек, настил из ДПК. Дополнительная информация о доме: фундамент ж/б монолитный (сапозок), ж/б монолитные плиты перекрытия. Высота потолков: 1-й этаж - 2,92 м, 2-хсветная гостиная - 5,5 м, 2-й этаж - скатные от 2,23 до 4,25 м.. Тип участка: с деревьями и ландшафтом. Благоустройство участка: ухоженный участок с плодовыми деревьями и газоном. По периметру участка высажены туи, организован дренаж. Есть система автополива. Дополнительная информация об участке: ровный участок правильной формы находится в тихой части поселка и огорожен с трех сторон 3D сеткой высотой 1,5 м.

# Residence

*estate*

ID: 11103

Современный коттедж



# Residence

*estate*

ID: 11103

Современный коттедж



# Residence

estate

ID: 11103

Современный коттедж



# Residence

estate

ID: 11103

Современный коттедж



# Residence

*estate*

ID: 11103

Современный коттедж



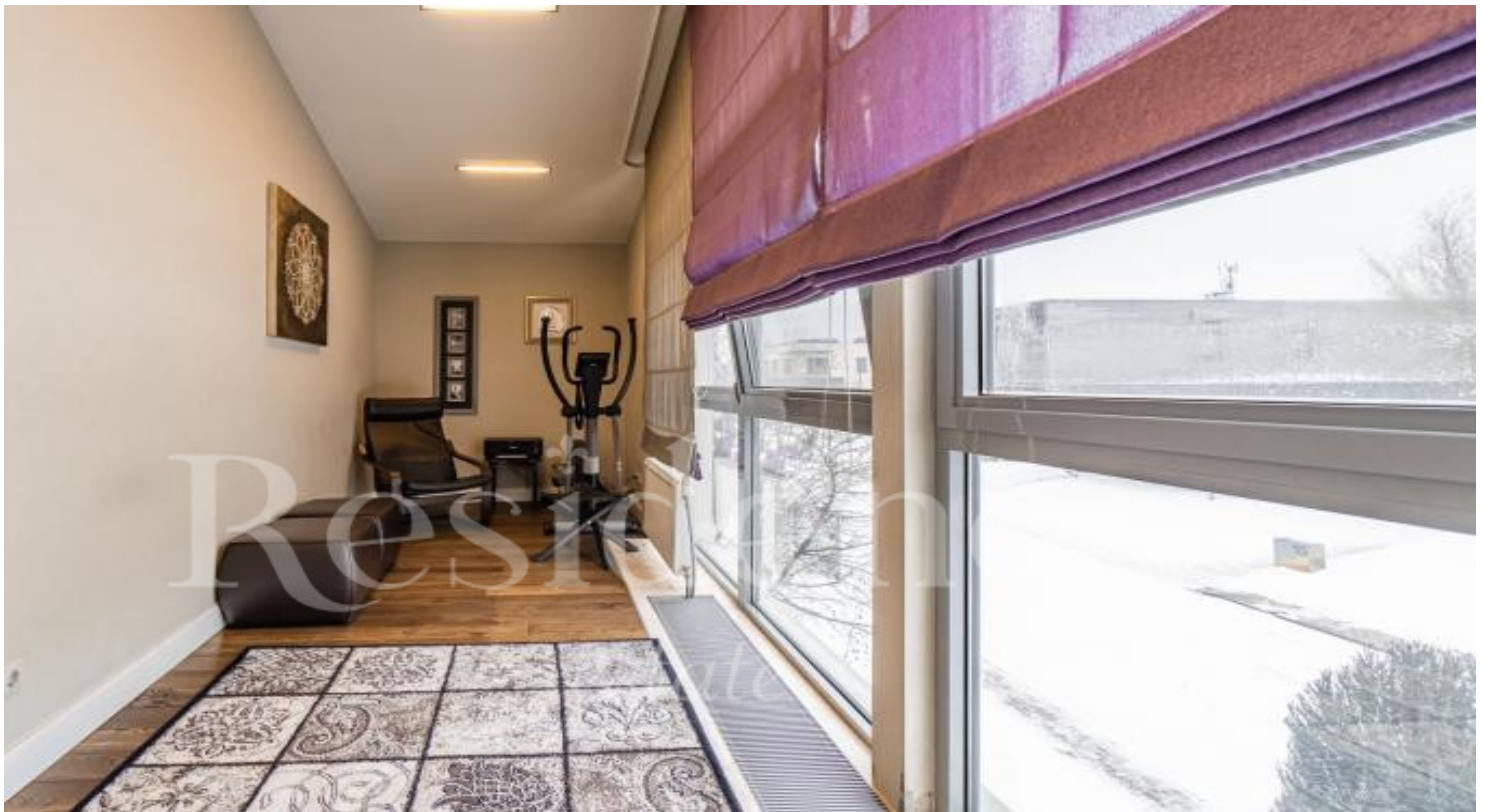


# Residence

*estate*

ID: 11103

Современный коттедж



# Residence

estate

ID: 11103

Современный коттедж



# Residence

estate

ID: 11103

Современный коттедж



# Residence

*estate*

ID: 11103

Современный коттедж



# Residence

*estate*

ID: 11103

Современный коттедж

## ОПИСАНИЕ ПОСЁЛКА