

Residence

estate

Дом, 265 м.кв. в КП Европа - 1

23 км от МКАД, Новорижское шоссе

25 617 615 руб.



Residence⁺

estate

Дом, 265 м.кв. в КП Европа - 1

23 км от МКАД, Новорижское шоссе

25 617 615 руб.



ОПИСАНИЕ ДОМА

ИНФРАСТРУКТУРА ПОСЁЛКА

Площадь	265 м ²	Охрана
Участок	6.68 соток	30 Га
Отделка	Под ключ с мебелью	
Тип участка	не указан	
Количество спален	4	
Коммуникации	Есть	

Residence

estate

ID: 11131

Коттедж новый

Описание

Residence

estate

ID: 11131

Коттедж новый



Фасад в осях 1-2



Фасад в осях 2-1



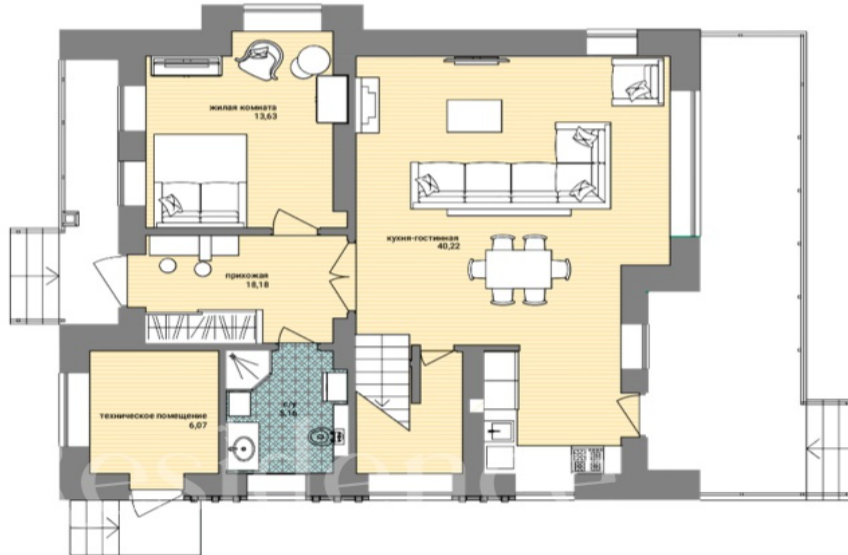
Residence

estate

ID: 11131

Коттедж новый

Тип 4 Этаж 1



Экспликация помещений

Номер Помещения	Наименование	Площадь м2
101	Жилая комната	13.63
102	Кухня-гостиная	40.22
103	Подсобное помещение	4.46
104	Санузел	5.16
105	Техническое помещение	6.07
106	Прихожая	8.18
-	Общая площадь 1 этажа:	77.72
107	Крыльцо 7.85x 0.3(коэф.)	2.35
108	Крыльцо 24.48x 0.3(коэф.)	7.34
109	Крыльцо 2.77x 0.3(коэф.)	0.83

ОПИСАНИЕ ПОСЁЛКА

Возможность жить по-европейски недалеко от Москвы предоставляется жителям коттеджного поселка "Европа-1". Коттеджный поселок Европа-1 расположен в одном из самых престижных мест западного Подмосковья, по соседству с элитной Николиной горой. Добраться до поселка по Рублевскому, Новорижскому, Ильинскому шоссе несложно: расстояние от МКАД - 22-23 км. Адрес поселка: деревня Грибаново, сельское поселение Ильинское, Красногорский район, Московская область. Общая площадь поселка - около 30 га. Коттеджный поселок "Европа-1" имеет еще одно название - "Баварский квартал". Этим определяется стиль зданий квартала: коттеджей, дуплексов, таунхаусов. Независимо от типа жилого здания, все они объединены одним европейским стилем. При застройке поселка были использованы 5 архитектурных проектов: "Бавария", "Бургундия", "Верона", "Уэльс", "Саксония", в основе которых немецкий загородный стиль, с частым использованием типичного элемента наружной отделки - фахверка. Европейская стильность присуща общественным зонам поселка. Выложенные плиткой тротуарные дорожки удобны для прогулок, стильные лавочки позволяют продолжить неспешную беседу во время отдыха на прогулке, газоны и цветники радуют глаз с ранней весны до поздней осени. Управляющая компания следит за состоянием тротуаров и внутриквартальных автомобильных дорог, за освещенностью улиц в темное время суток. В КП "Европа-1" все продумано и подготовлено для комфортного проживания. Современный комплекс коммуникаций включает систему газоснабжения, централизованное водоснабжение и канализацию, надежную энергосистему и интернет. Благоприятна экосистема поселка: сосновый бор и другие хвойные, лиственные деревья в поселке позволяют ощутить всю неповторимость атмосферы загородного проживания. Любители прогулок с удовольствием совершают их в лес, на берега рек Москвы, Истры или на Шереметьевские пруды, находящиеся неподалеку. В коттеджном поселке «Европа» обеспечивается высокий уровень безопасности элит-класса. Работают противопожарная и аварийная сигнализации. Вся территория огорожена забором, через который просто невозможно проникнуть незамеченным. Ведется видеонаблюдение таким образом, чтобы держать под контролем ситуацию на всех участках. Въезд осуществляется через контрольно-пропускной пункт со строгой системой проверки. Профессиональные специалисты круглосуточно патрулируют внутренний периметр, а также внешний. Используются новейшие технологии технического и коммуникационного оборудования.