

# Residence

estate

Дом, 424 м.кв. в КП Николина гора

24 км от МКАД, Рублево - Успенское шоссе

24 000 000 руб.



# Residence

estate

## Дом, 424 м.кв. в КП Николина гора

24 км от МКАД, Рублево - Успенское шоссе

24 000 000 руб.



### ОПИСАНИЕ ДОМА

### ИНФРАСТРУКТУРА ПОСЁЛКА

Площадь	424 м <sup>2</sup>	Охрана
Участок	5 соток	790 Га
Отделка	Под ключ с мебелью	Водоём
Тип участка	не указан	
Количество спален	4	
Коммуникации	Есть	

## Описание

Таунхаус 424 кв.м., панорамное остекление, свободная планировка, эксплуатируемая кровля. Дорогие материалы отделки фасада, деревянные стеклопакеты. Центральные коммуникации заведены в дом, котельное оборудование, смонтировано отопление. Охраняемый коттеджный поселок. Поселок граничит с хвойным лесом, свой выход в лес. В поселке детские и спортивные площадки. Рядом магазины, сады, школы.



# Residence

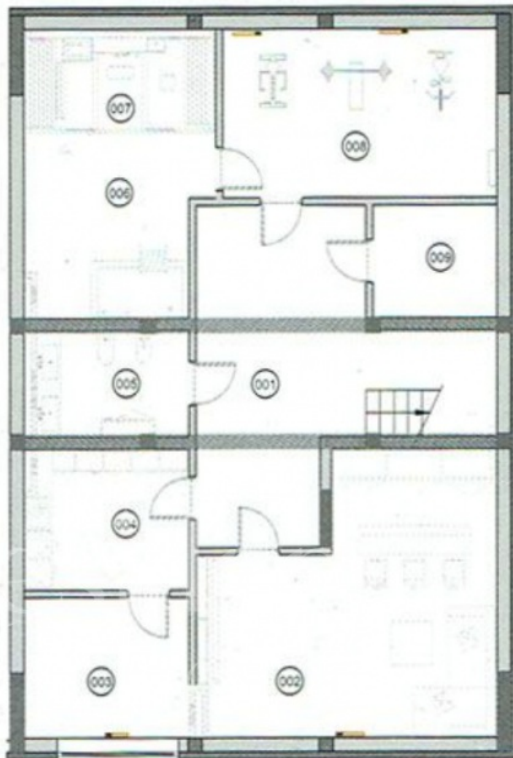
*estate*

ID: 11179

Никологорские Дачи

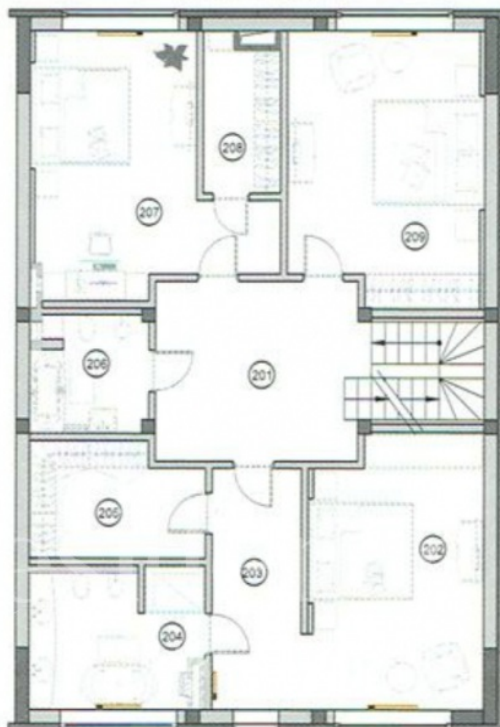


Цокольный этаж



Экспликация помещений.		
№ пом.	Назначение	S-м2
001	Холл	29.3
002	Бар	32
003	Котельная	10.3
004	Постирочная	10
005	С/У	6.7
006	Предбанник	12.1
007	Парилка	8.3
008	Спорт зал	22.5
009	Кладовая	6.2

Второй этаж



Экспликация помещений.		
№ пом.	Назначение	S-м2
201	Холл	17.5
202	Спальня №1	22.5
203	Коридор	10.4
204	С/У №1	11.3
205	Гардероб №1	9.3
206	С/У №2	6.5
207	Спальня №2	24.2
208	Гардероб №2	5.3
209	Спальня №3	25



# Residence

*estate*

ID: 11179

Никологорские Дачи





# Residence

*estate*

ID: 11179

Никологорские Дачи



## ОПИСАНИЕ ПОСЁЛКА

Кп Николина гора, расположен в 24 км от МКАД, по Рублево-Успенскому шоссе. Это один из самых не молодых престижных поселков Подмосковья, прекраснейшее место отдыха и проживания по экологии. Рядом протекает Москва-река. Считается центром культуры и искусства. Благоустройство поселка на высшем уровне - парковые зоны со скамейками, прогулочными дорожками у водохранилища. Тротуары освещены уличными фонарями. В каждое домовладение проведены все необходимые центральные коммуникации. Электричество бесперебойно подается с трансформаторной подстанции. Подведены: отопление природным газом, центральный водопровод и канализация, с системой очистки сточных вод. Имеется подключение к Интернету, цифровому телевидению, телефонной связи и частным охранным системам домов. Установлена система кондиционирования, методом приточно-вытяжной вентиляции воздуха. Поселок круглосуточно охраняется специализированной охранной системой по всему периметру. Въезд в поселок осуществляется через КПП.