

Residence

estate

Дом, 230 м.кв. в КП деревня Павловское

30 км от МКАД, Новорижское шоссе

27 500 000 руб.



Residence

estate

Дом, 230 м.кв. в КП деревня Павловское

30 км от МКАД, Новорижское шоссе

27 500 000 руб.



ОПИСАНИЕ ДОМА

ИНФРАСТРУКТУРА ПОСЁЛКА

Площадь

230 м²

Участок

19 соток

Отделка

Под ключ с мебелью

Тип участка

не указан

Количество спален

3

Коммуникации

Есть

Водоём

Описание

Уютный, просторный дом под ключ. Дом полностью меблирован, укомплектован всей необходимой техникой, готов к заселению. Современная планировка большая зона кухни-столовая-гостинная. Есть спальня на первом этаже. Все спальни с видом на лес. На мансардном этаже оборудована детская игровая комната. УЧАСТОК: С участка есть собственный выход в лес и к реке. Сделан навес для а/м. Установлен бассейн с подогревом. На участке расположена детская площадка и мангальная зона. Сделаны дорожки, внешнее освещение. Высажены плодовые, лесные, декоративные деревья и кустарники. ОПИСАНИЕ ПОСЁЛКА: Жителям деревни Павловское доступно: детский сад, школа, дом культуры, торговый центр, сетевые супермаркеты. Деревня густо заселена, соседи проживают круглогодично. Удобный подъезд с двух шоссе Новорижского и Волоколамского. ИНФРАСТРУКТУРА: В пяти минутах езды горнолыжный склон и клуб "Лужки". В десяти минутах езды доступна вся инфраструктура города Истра.

Residence

estate

ID: 11374

Уютный дом

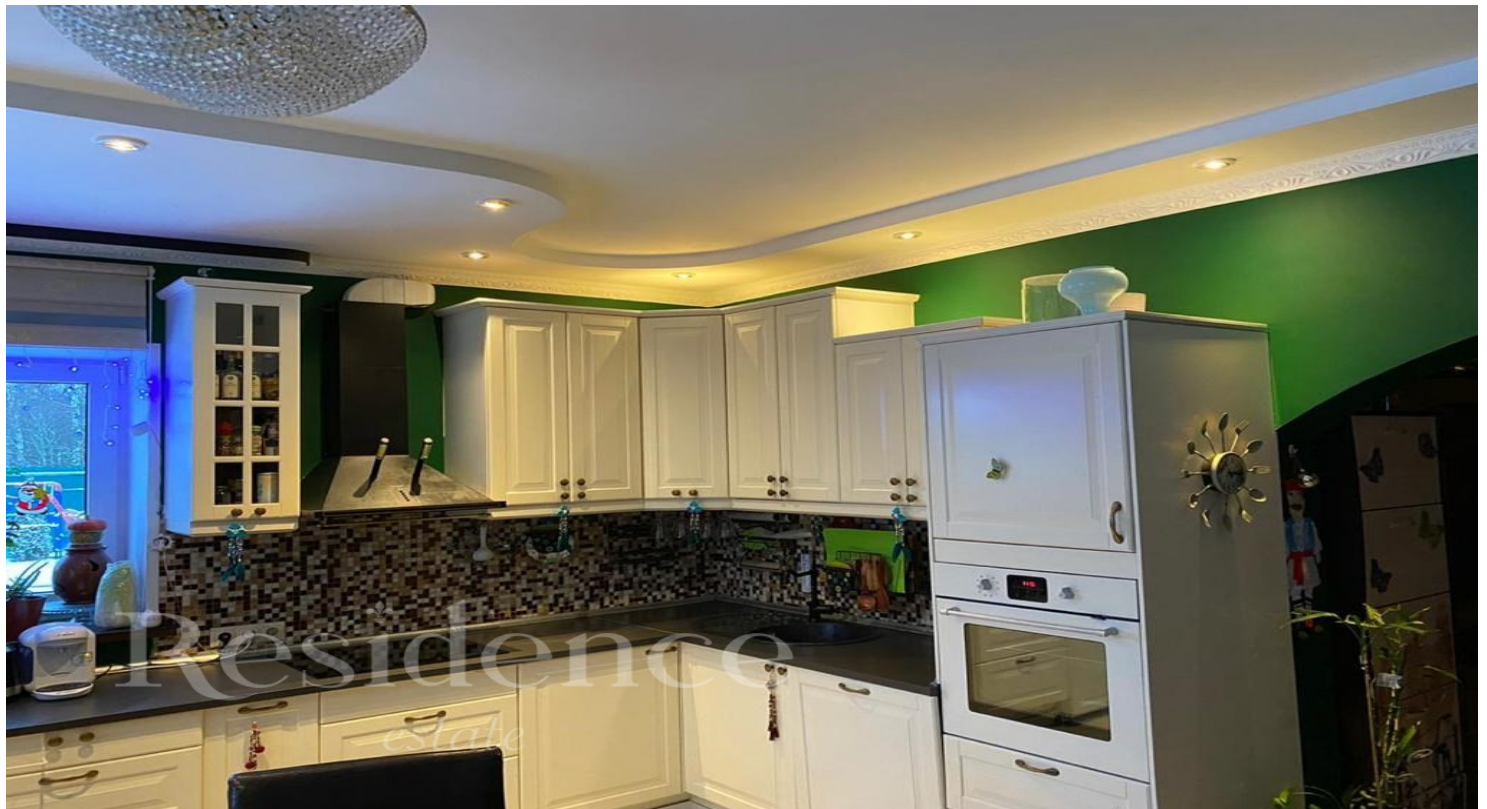


Residence

estate

ID: 11374

Уютный дом



Residence

estate

ID: 11374

Уютный дом



Residence

estate

ID: 11374

Уютный дом



Residence

estate

ID: 11374

Уютный дом



ОПИСАНИЕ ПОСЁЛКА

Павловское – деревня в Истринском районе Московской области. Является административным центром Ивановского сельского поселения. Население – 1215 чел. (2010). Деревня расположена в 28 километрах западнее Москвы, на Московском малом кольце, в 3 километрах к югу от его пересечения с Волоколамским шоссе. Центральная кольцевая автомобильная дорога, которая должна быть проложена в этих краях, «отодвинута» на запад, за город Истру. Застройка деревни неравномерна: в центре деревни, у кольцевой автодороги – 8 трёх-, четырёх-этажных домов; в северной части деревни от дороги на восток на полтора километра идет улица частных одноэтажных домов; также несколько частных домов расположены рядом с центром. В деревне расположены: совхоз «Куйбышево» (частично ликвидирован), школа, детский сад.