

# Residence

*estate*

Дом, 500 м.кв. в КП Миллениум Парк

20 км от МКАД, Новорижское шоссе

135 000 000 руб.



# Residence<sup>+</sup>

estate

## Дом, 500 м.кв. в КП Миллениум Парк

20 км от МКАД, Новорижское шоссе

135 000 000 руб.



### ОПИСАНИЕ ДОМА

### ИНФРАСТРУКТУРА ПОСЁЛКА

Площадь	500 м <sup>2</sup>	Охрана
Участок	12 соток	285 Га
Отделка	Под чистовую отделку	Водоём
Тип участка	Парковый	
Количество спален	5	
Коммуникации	Есть	

# Residence

*estate*

ID: 12067

Современный дом у парка

## Описание

Современный дом у парка под отделку 1 уровень Прихожая, большая гардеробная, гостевой санузел, кухня-столовая-гостиная с выходом на террасу 90м<sup>2</sup>, постирочная, кабинет, гостевая спальня с санузлом, котельная, кладовая для спортивного и садового инвентаря, навес для авто 2 уровень Хозяйская спальня с гардеробной и санузлом, 2 детские спальни с санузлами и гардеробными, холл.

# Residence

estate

ID: 12067

Современный дом у парка



# Residence

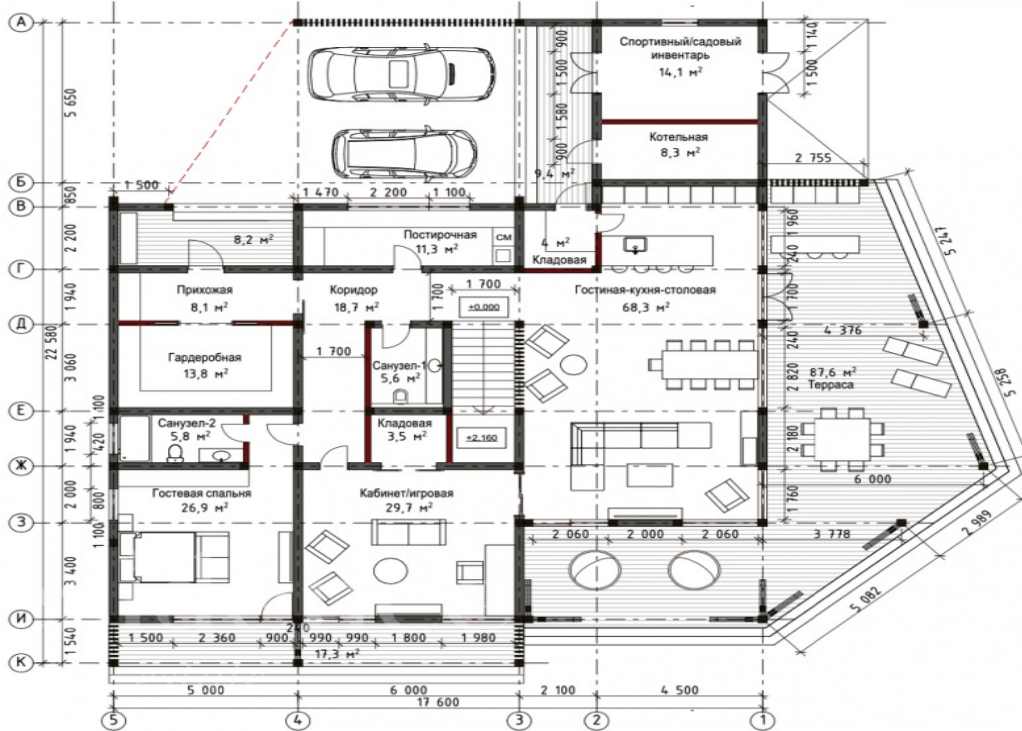
estate

ID: 12067

Современный дом у парка

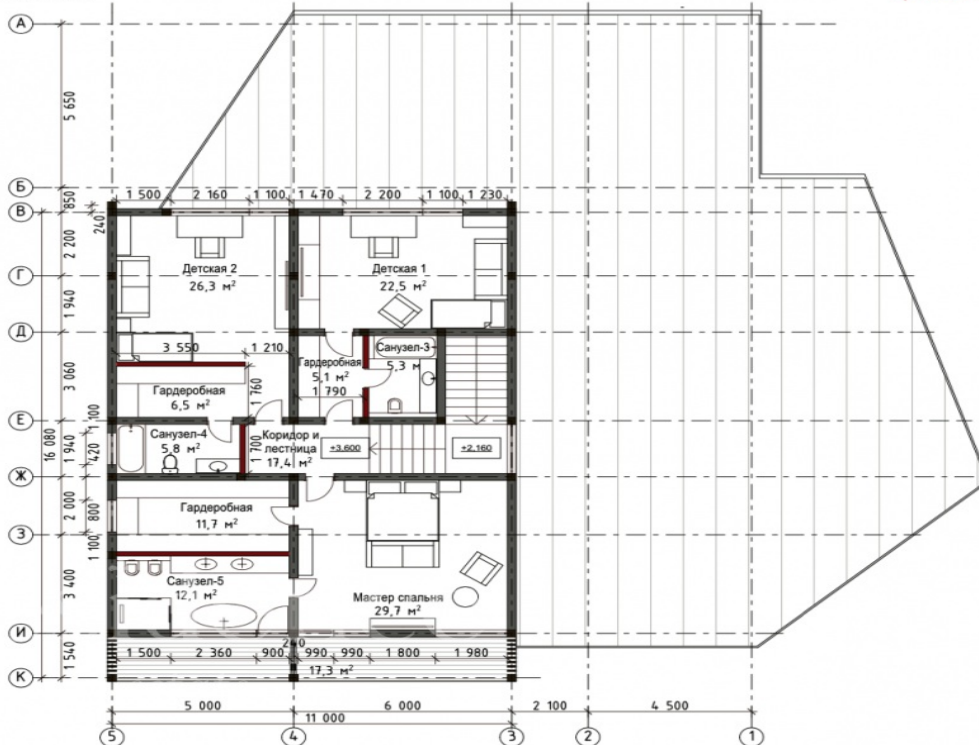
План дома / 1-й этаж

Индивидуальный архитектурный проект частного дома МИЛЛЕНИУМ-2-236



План дома / 2-й этаж

Индивидуальный архитектурный проект частного дома МИЛЛЕНИУМ-2-236



## ОПИСАНИЕ ПОСЁЛКА

Элитный коттеджный поселок «Миллениум парк» расположен на расстоянии 23-х километров от МКАД по высокоскоростному Новорижскому шоссе. Пригородное направление «Новая Рига» привлекает не только отличной экологической картиной, но и редкой для всего Подмосковья транспортной доступностью, которая позволяет добираться до своего загородного дома из центра столицы за каких-нибудь 15 минут. Именно здесь, в «Миллениум парке», впервые в истории загородного строительства появились специально спроектированные искусственные каналы с ротондами и величественные парковые ансамбли, занимающие площади более 30-ти гектаров. Разделённая на 670 земельных участков территория элитного коттеджного поселка Millennium park раскинулась на 285-ти гектарах. Запланирован изысканный ландшафтный дизайн с высадкой деревьев, а готовые коттеджи декорированы натуральным мрамором и мозаикой. Отдельные кварталы объединены изящными бульварами с редкими породами деревьев. Особое внимание уделяется обеспечению безопасности жителей загородного жилья. Современная система видеонаблюдения и непрерывный контроль силами профессиональной службы безопасности обеспечивают круглосуточную охрану территории, а въезд в посёлок осуществляется только через КПП со шлагбаумами и видеоконтролем.