

# Residence

estate

## Таунхаус, 297 м.кв. в КП Ильинка

11 км от МКАД, Ильинское шоссе

90 000 000 руб.



# Residence<sup>+</sup>

estate

## Таунхаус, 297 м.кв. в КП Ильинка

11 км от МКАД, Ильинское шоссе

90 000 000 руб.



### ОПИСАНИЕ

### ИНФРАСТРУКТУРА ПОСЁЛКА

Площадь	297 м <sup>2</sup>	Охрана
Участок	2.7 соток	Прогулочная зона
Отделка	Под ключ с мебелью	Водоём
Тип участка	Полевой Парковый	Лес
Количество спален	4	167 домов
Коммуникации	Есть	

## Описание

Таунхаус располагается в КП "Ильинка Лейнхаус" с чистым воздухом, живописным лесным массивом и водной инфраструктурой. Поселок полностью охраняется - закрытый въезд, круглосуточная охрана. В удобной транспортной доступности от МКАД. Таунхаус с зоной для барбекю, сауной на цокольном этаже и навесом на 2 автомобиля! Выполнена качественная отделка помещений, сделана функциональная планировка, подведены все центральные коммуникации. Поэтажное описание: 1 этаж: холл, гардеробная, с/у, кухня + столовая, гостиная, кладовая, бойлерная; 2 этаж: холл, 3 спальни, 2 с/у; 3 этаж: холл, спальня + гардеробная + с/у; Цоколь: холл, спорт зал, сауна, комната отдыха

# Residence

estate

ID: 12116

Уютный Таунхаус под ключ

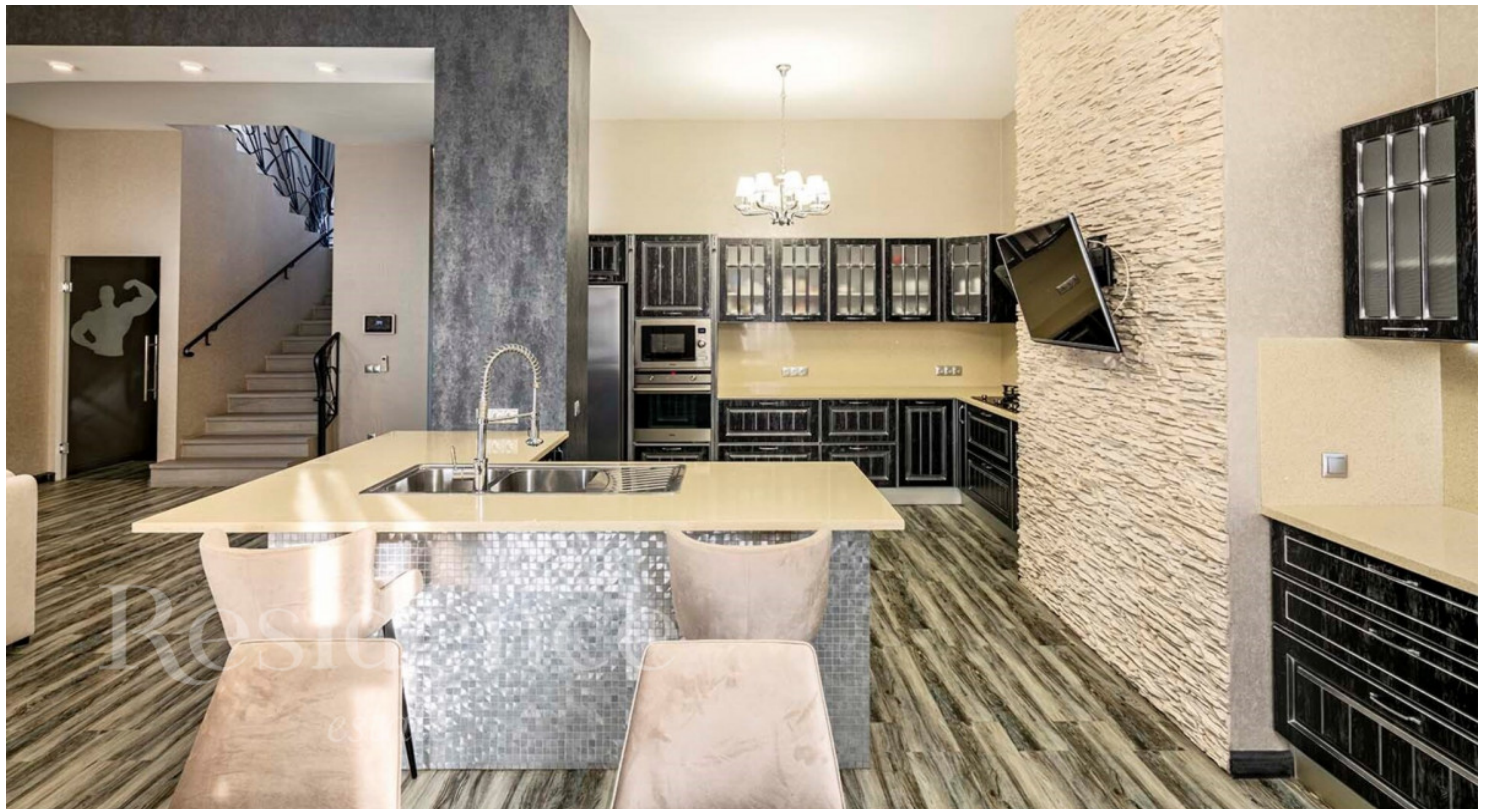


# Residence

estate

ID: 12116

Уютный Таунхаус под ключ

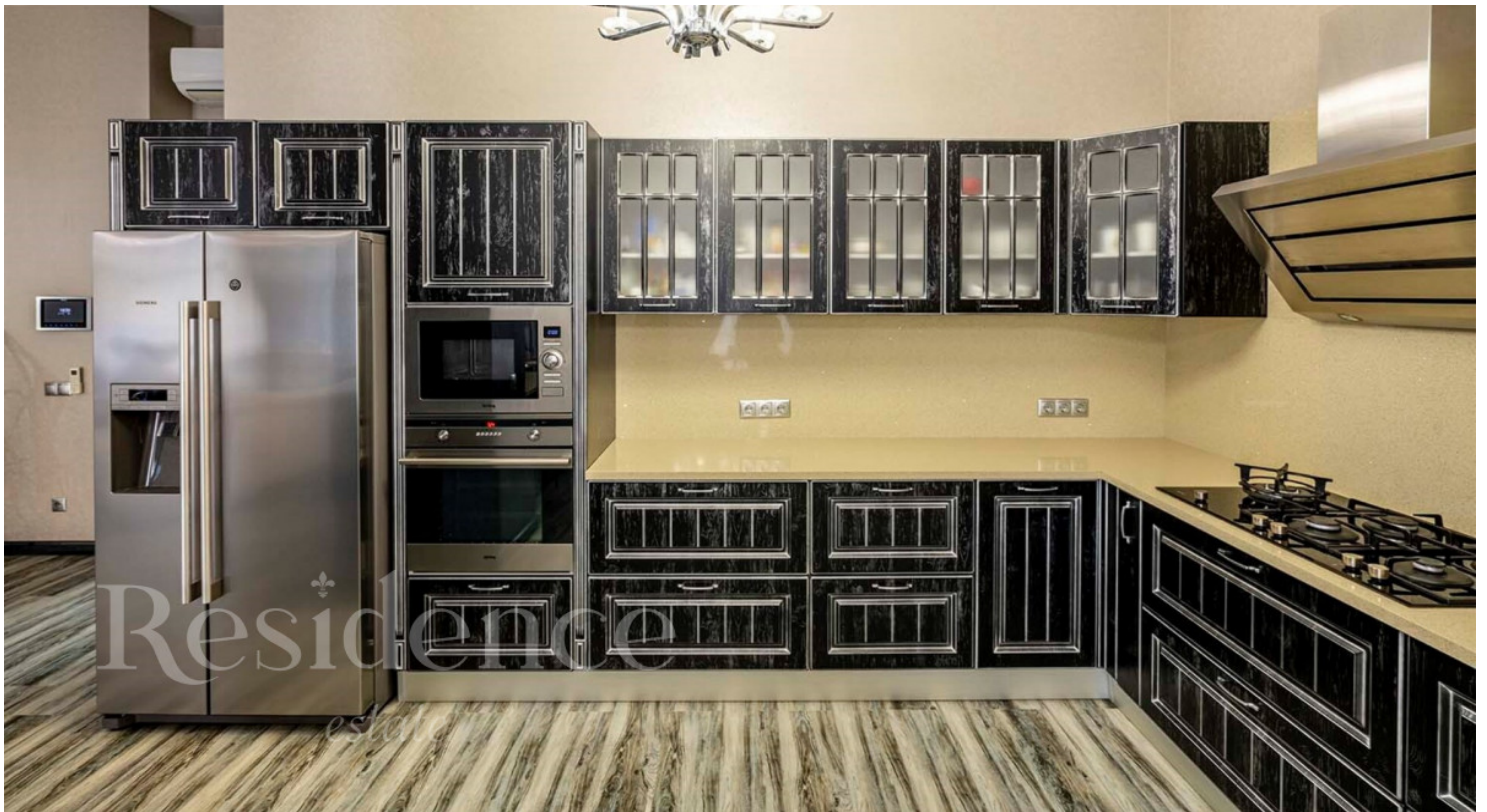


# Residence

estate

ID: 12116

Уютный Таунхаус под ключ



# Residence

estate

ID: 12116

Уютный Таунхаус под ключ



# Residence

estate

ID: 12116

Уютный Таунхаус под ключ



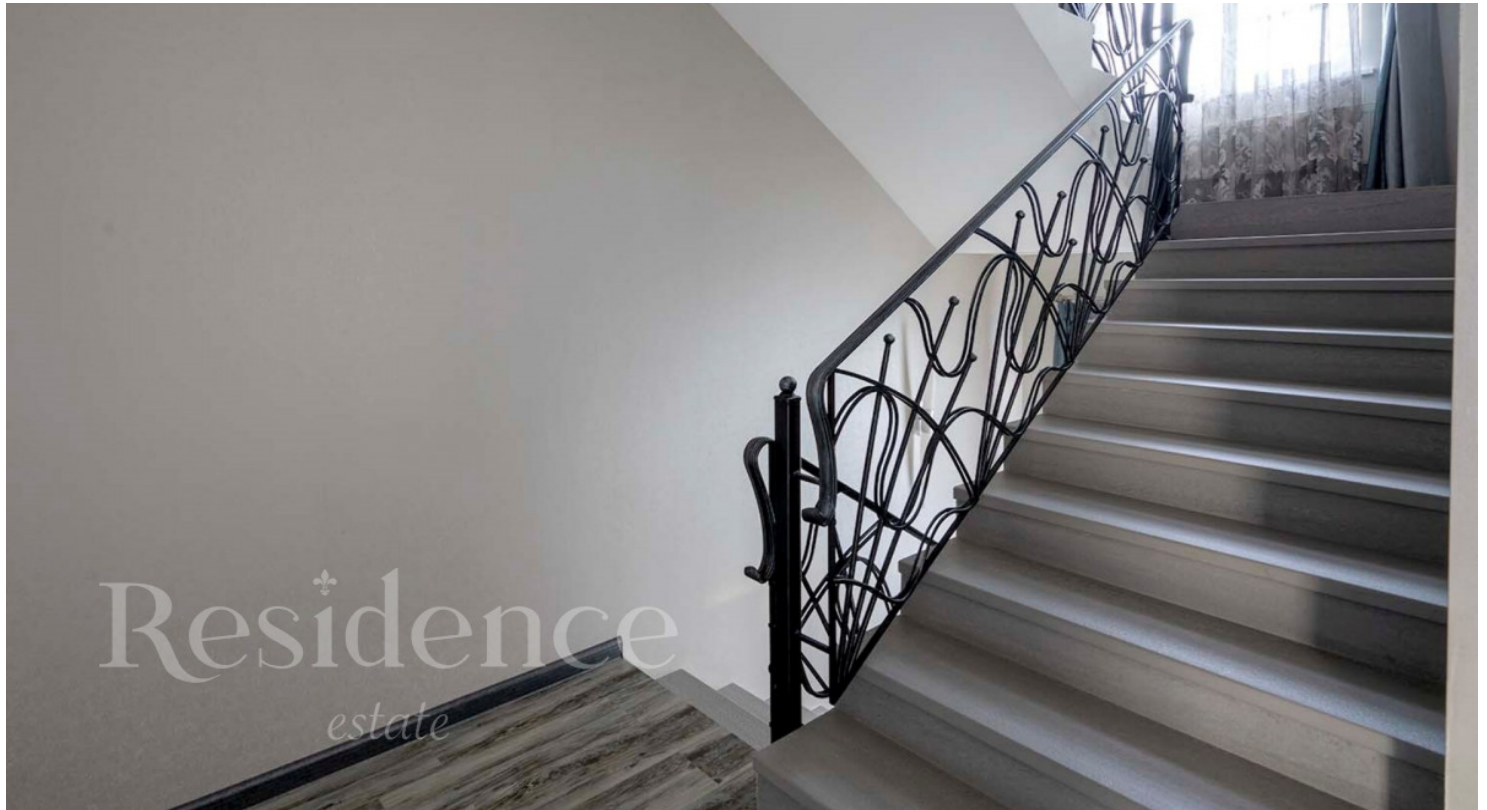


# Residence

estate

ID: 12116

Уютный Таунхаус под ключ

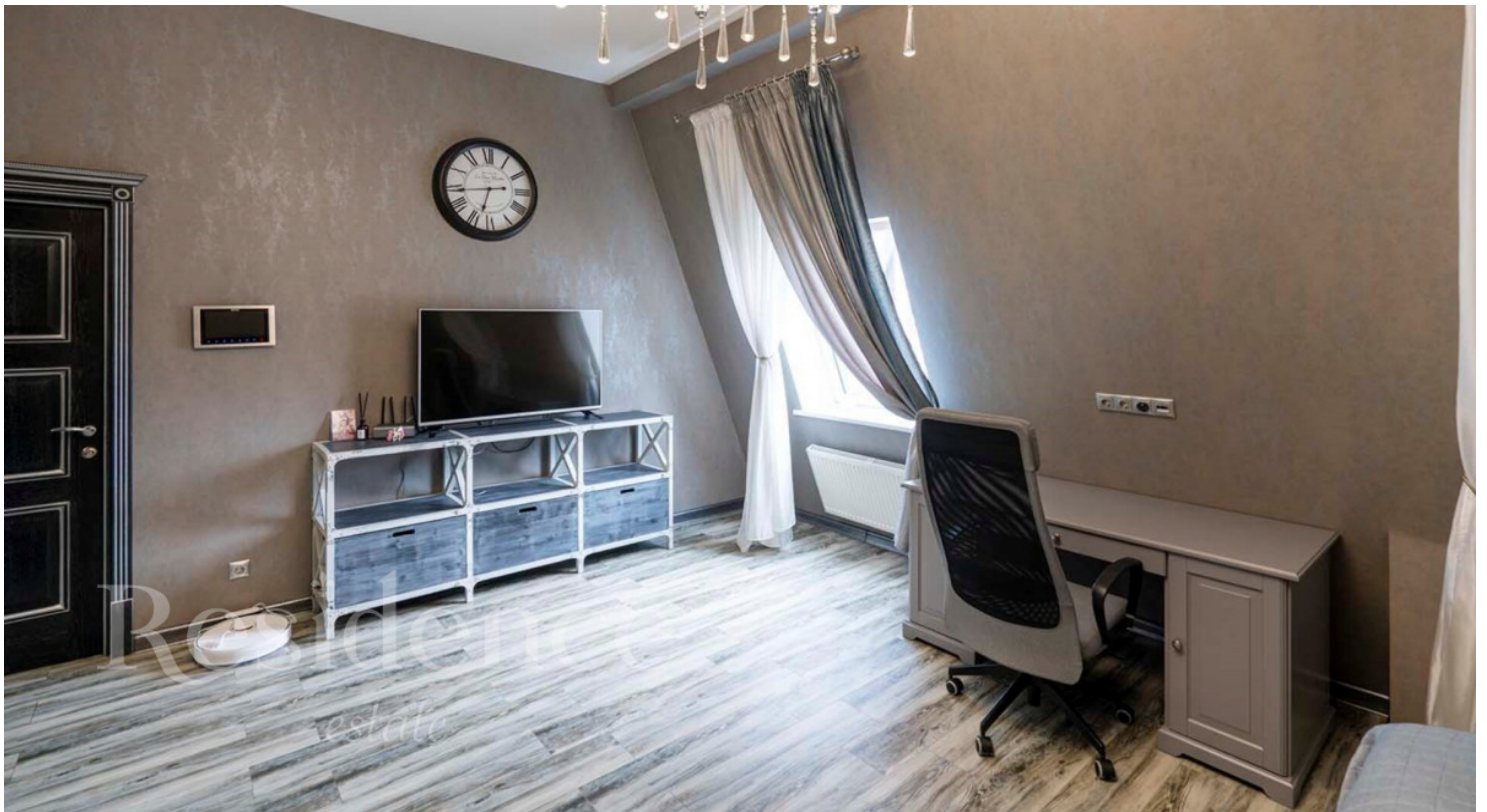
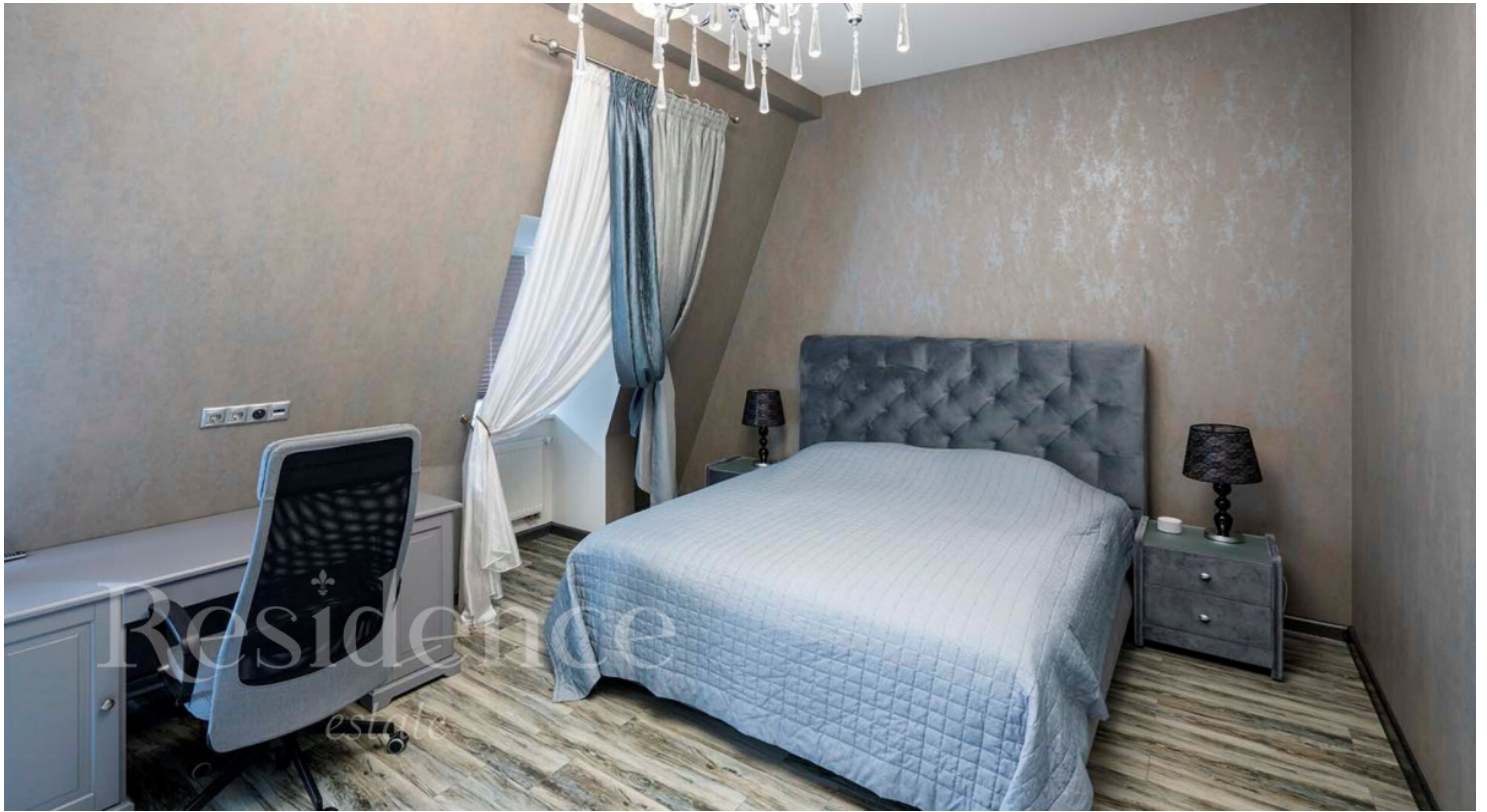


# Residence

estate

ID: 12116

Уютный Таунхаус под ключ



# Residence

estate

ID: 12116

Уютный Таунхаус под ключ



# Residence

estate

ID: 12116

Уютный Таунхаус под ключ



## ОПИСАНИЕ ПОСЁЛКА

Феноменальный проект "Ильинка" – поселок лейнхаусов у Москвы-реки, аналогов которому в Ближайшем Подмосковье нет, и пока не предвидится, – это уникальная находка для почитателей европейской загородной жизни на лоне заповедной природы вдали от шумного и суетливого мегаполиса. Архитектура и стиль жилого комплекса оригинальна и неповторима. Здесь гармонично сочетаются старинные европейские улочки и архитектурный ансамбль из загородных домов с различными вариантами дизайна с очаровательными ландшафтными пейзажами. Коттеджный поселок уютно раскинул свои владения (площадь 12Га) на скоростном Ильинском шоссе в 11км от МКАД. Это место славится благоприятной экологией, близостью водных просторов Москвы-реки (расстояние 1км) и внешней привлекательностью. Элитарные лейнхаусы состоят из сблокированных в один ряд двух-, трех- и четырехуровневых квартир, отличающихся наличием смежных боковых стен, высоких потолков и эргономичных свободных планировок, что позволяет создать неповторимый дизайн интерьеров по авторским спецпроектам в соответствии с собственными дизайнерскими задумками, фантазиями, стилистическими и цветовыми решениями. Жилой фонд красивого коттеджного городка, выдержанного в новомодной английской стилистике, представлен шестью разнообразными проектами лейнхаусов, не только названными в честь самых популярных городов Европы, но и отображающими их яркий архитектурный стиль: «Мюнхенский» (площадь 421кв. м); «Венский» (площадь 352кв. м), «Рижский» (площадь 345кв. м); «Туринский» (площадь 473кв. м); «Ливерпульский» (площадь 433кв. м); «Софийский» (площадь 463кв. м). Все спецпроекты представляют собой четырехуровневые особняки, отличающиеся шикарными дворцовыми очертаниями, презентабельными парадными фасадами, панорамным остеклением и ажурными коваными ограждениями, наличием встроенных гаражей на первых этажах, просторных спален с гардеробными, больших гостиных с дровяными каминами, мансардными помещениями, где можно разместить игровые зоны или комнаты отдыха. На каждом этаже санузлы и подсобки, цокольный этаж можно обустроить спортзалом или сауной. Охраняемая территория поселка озеленена редкими породами деревьев и пышными кустарниками. Разбиты ровные газоны и яркие цветники. Выполнен оригинальный ландшафтный дизайн. Все улицы со стилизованными сблоченными особняками выдержаны в единой архитектурной стилистике с городами-прототипами. Прогулочные дорожки вымощены камнем. В рекреационных зонах установлены декоративные парковые светильники из ажурного литья и удобные скамейки для отдыха. Здесь многоуровневая система охраны: Высокий кирпичный забор. По периметру установлены цифровые камеры видеонаблюдения. КПП на входе со шлагбаумом и домик для профессиональных сотрудников военизированной охраны. Строгий пропускной режим. Ко всем участкам подведена охранная и противопожарная сигнализация.

Ведется круглосуточное патрулирование. Подведены суперсовременные инженерные системы жизнеобеспечения и телекоммуникации: артезианское водоснабжение; централизованное электроснабжение с мощностью 25кВт; оптико-волоконный скоростной Интернет и ТВ; магистральный газ; центральная канализация. Наличие собственных очистных сооружений; телефония, обеспечивающая прямую связь с московскими номерами.