

Residence

estate

Дом, 825 м.кв. в КП Петровский

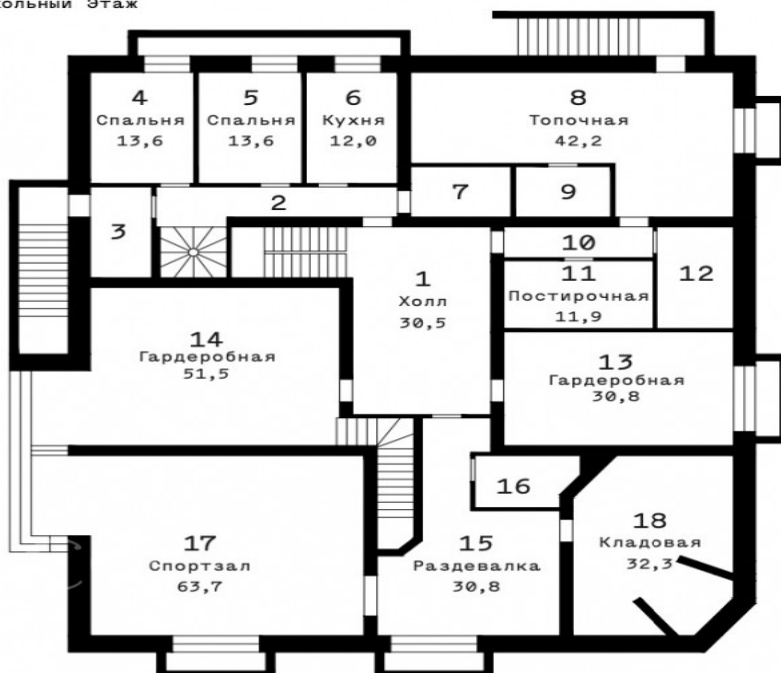
15 км от МКАД, Ильинское шоссе

29 000 000 руб.



N	S(м²)	Наименование
1	30,5	Холл
2	9,5	Коридор
3	6,6	Прихожая
4	13,6	Спальня
5	13,6	Спальня
6	12,0	Кухня
7	6,0	Кладовая
8	42,2	Топочная
9	5,7	Помещение для инвентаря
10	5,4	Коридор
11	11,9	Постирочная
12	9,2	Кладовая
13	30,8	Гардеробная
14	51,5	Гардеробная
15	30,8	Радевалка
16	5,9	Санузел
17	63,7	Спортзал
18	32,3	Кладовая

Цокольный Этаж



Residence⁺

estate

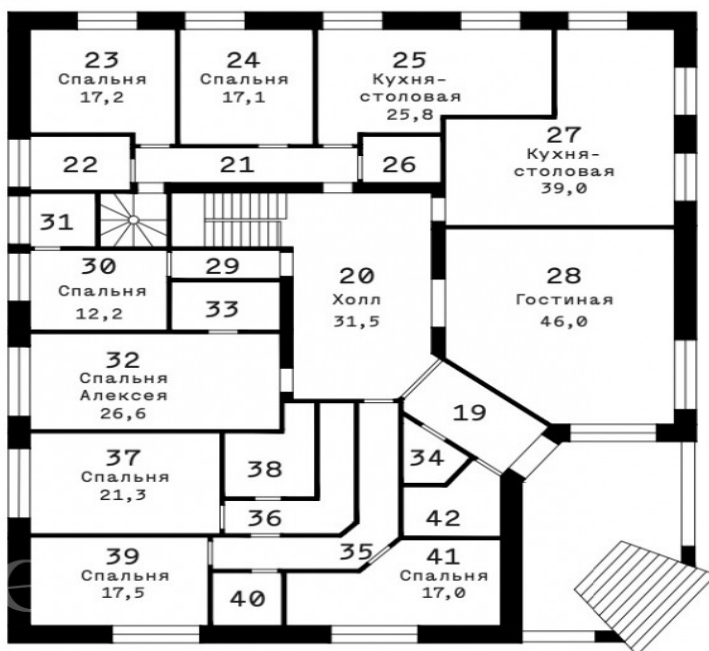
Дом, 825 м.кв. в КП Петровский

15 км от МКАД, Ильинское шоссе

29 000 000 руб.

N	S(м²)	Наименование
19	8,9	Прихожая
20	31,5	Холл
21	8,6	Коридор
22	6,0	Санузел
23	17,2	Спальня
24	17,1	Спальня
25	25,3	Кухня-столовая
26	4,7	Санузел
27	39,0	Кухня-столовая
28	46,0	Гостиная
29	3,4	Коридор
30	12,2	Спальня
31	4,0	Санузел
32	26,6	Спальня
33	5,8	Санузел
34	3,2	Санузел
35	12,1	Коридор
36	2,9	Коридор
37	21,3	Спальня
38	7,5	Санузел
39	17,5	Спальня
40	4,1	Санузел
41	17,0	Спальня
42	6,4	Гардеробная

1 Этаж



ОПИСАНИЕ ДОМА

ИНФРАСТРУКТУРА ПОСЁЛКА

Площадь 825 м²

Охрана

Участок 15 соток

80 Га

Отделка Без отделки

Водоём

Тип участка Полевой

180 домов

Количество спален 9

Коммуникации Есть

Описание

Представьте себе уникальное домовладение в живописном поселке «Покровский», всего в 15 км от Ильинского шоссе. Это место, где прекрасно сочетаются роскошь и природа. Здесь, на участке площадью 15 соток, дом площадью 825 квадратных метров, воплощает в себе архитектурный стиль минимализма. Качественный проект был построен с использованием только лучших материалов. Дом «под отделку» предлагает целое множество удивительных преимуществ. Высокие потолки цокольного этажа создают ощущение простора и величия, а первый этаж и дом на одном уровне придают особый шарм. Просторная кухня-столовая, гостиная, семь спален, спортзал и даже хамам для полного релакса. Но это еще не всё. Участок позволяет вам воплотить любые предпочтения, вкусы и желания. Создайте свой идеальный сад, парк или оазис для отдыха – выбор полностью за вами. Всё это находится в поселке уже с полностью развитой инфраструктурой: школы, магазины, аптеки, все в пешей доступности. Территория поселка охраняется, а въезд осуществляется через КПП. Рядом река и лес, создают идеальное сочетание природы и близости к Москве. Место, где мечты о доме, комфорте и свободе становятся реальностью. Цоколь: холл-коридор, 2 комнаты персонала, кухня, котельная, кладовая, прачечная, кладовая/гардеробная детская, гардеробная взрослая, спортзал и хамам, раздевалка, санузел. 1-й этаж: холл-прихожая, кухня-столовая, гостиная, 7 спален, 6 санузлов.

Residence

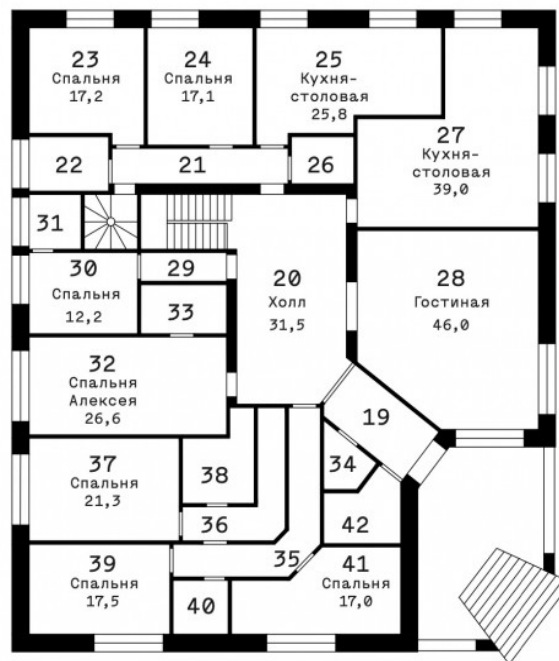
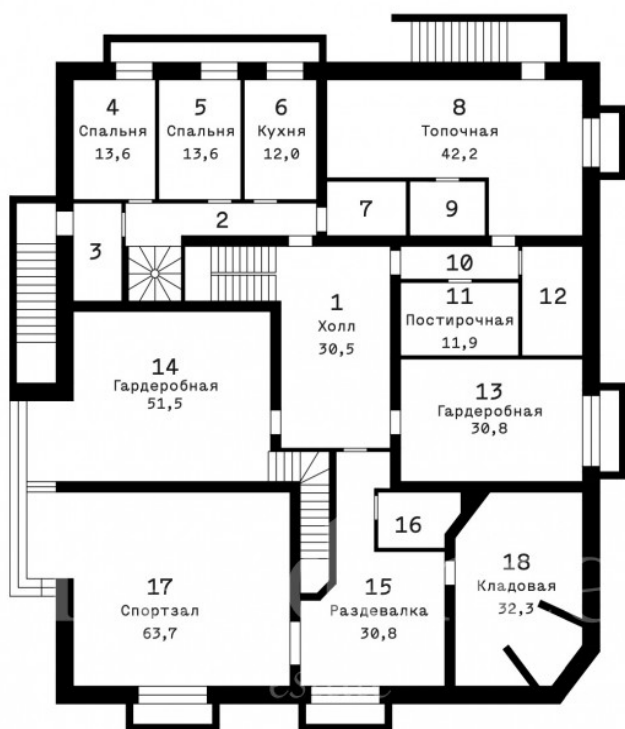
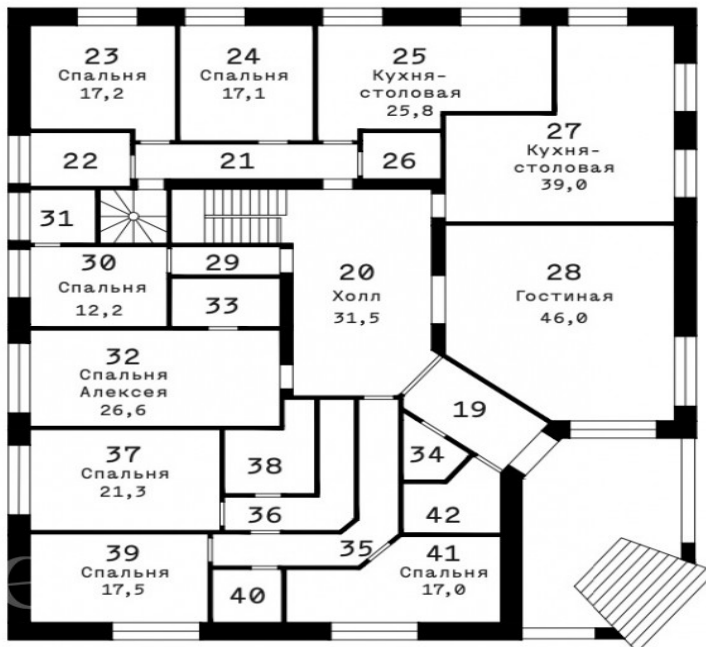
estate

ID: 12301

Дом в поселке «Покровский»

N	S(м ²)	Наименование
19	8,9	Прихожая
20	31,5	Холл
21	8,6	Коридор
22	6,0	Санузел
23	17,2	Спальня
24	17,1	Спальня
25	25,3	Кухня-столовая
26	4,7	Санузел
27	39,0	Кухня-столовая
28	46,0	Гостиная
29	3,4	Коридор
30	12,2	Спальня
31	4,0	Санузел
32	26,6	Спальня
33	5,8	Санузел
34	3,2	Санузел
35	12,1	Коридор
36	2,9	Коридор
37	21,3	Спальня
38	7,5	Санузел
39	17,5	Спальня
40	4,1	Санузел
41	17,0	Спальня
42	6,4	Гардеробная

1 этаж



Residence

estate

ID: 12301

Дом в поселке «Покровский»



Residence

estate

ID: 12301

Дом в поселке «Покровский»



Residence

estate

ID: 12301

Дом в поселке «Покровский»



ОПИСАНИЕ ПОСЁЛКА

Коттеджный поселок "Петровский" расположен в 15 км от МКАД по Ильинскому шоссе в районе п. Петрово-Дальнее в окружении соснового леса, рядом с р. Липка. Широкие, хорошо освещенные улицы расширяют пространство, а дома достаточно удалены друг от друга. Зеленые ухоженные газоны, украшенные компактными архитектурными формами, фонтаны и декоративные мостики придают элитному поселку изысканный вкус и индивидуальность. А парки и зоны отдыха привлекают своим спокойствием. Воздух благодаря близлежащему сосновому лесу обладает звенящей чистотой. Приезжающие в поселок отмечают огромную разницу по сравнению с Москвой: дышится здесь легко, а красота природы заполняет сердце гармонией и умиротворением. Еще одной особенностью «Петровского» является близость сразу двух рек – Липки и Москва-реки. Это позволяет разнообразить свой отдых и получить истинное удовольствие от пребывания на оборудованном пляже и катании на лодках. Коммуникационные системы «Петровского» созданы с использованием современного оборудования: централизованные системы канализации, газообеспечения, электроснабжение (40 кВт). Водообеспечение осуществляется из скважины с использованием высокотехнологичных фильтров. Поселок обеспечен средствами связи: телевидение, интернет-сеть, телефонная сеть. Здесь соблюдены все современные требования, обеспечивающие спокойную и безопасную жизнь: ограничение всего периметра высоким забором; пропускной режим въезда через контрольный пункт; видеокамеры; круглосуточный режим наблюдения; профессиональная охрана. Благоприятная экология и великолепная природа сочетаются с транспортной свободой и обеспечением всех сфер жизни (отдых, обучение, медицинское обеспечение). Разнообразные возможности отдыха обозначили поселок «Петровский» как одно из наиболее удобных мест проживания за городом.