

Residence

estate

Дом, 740 м.кв. в КП Миллениум Парк

20 км от МКАД, Новорижское шоссе

295 000 000 руб.



Residence⁺

estate

Дом, 740 м.кв. в КП Миллениум Парк

20 км от МКАД, Новорижское шоссе

295 000 000 руб.



ОПИСАНИЕ ДОМА

ИНФРАСТРУКТУРА ПОСЁЛКА

Площадь

740 м²

Охрана

Участок

32 соток

285 Га

Отделка

Под ключ с мебелью

Водоём

Тип участка

Полевой

Количество спален

5

Коммуникации

Есть

Описание

К продаже дом в КП Миллениум. 2014 г., строили для себя, в 2017 г. завершили ремонт, проживали до осени 2023. В идеальном состоянии. Дом общей площадью 737 кв.м. (включая две утепленные террасы с панорамным освещением и выходом на участок на первом этаже). В доме выполнена великолепная дизайнерская отделка с дорогой мебелью под ключ. Дом имеет панорамное остекление, что обеспечивает максимальное количество света в течение дня. Второй свет в гостиной. Светлые тона в отделке, грамотная и функциональная планировка. Приточно-вытяжная система вентиляции и центральное кондиционирование, установлена система видеонаблюдения всего дома. На участке 32 сотке выполнен дорогой и очень красивый ландшафтный дизайн, вымощены дорожки из камня. Отличное расположение недалеко от парковой аллеи. Все соседи построены. Дом имеет 5 спален (но есть возможность сделать 7) Планировка первого этажа: холл, котельная, выход в гараж на 2 машиноместа, просторная гардеробная, кухня, большая кладовая, столовая, гостиная, каминный зал, 2 с/у, кабинет, гостевая спальня, 2 большие застекленные панорамные террасы. Второй этаж: 4 спальни с санузлами, гардеробными и выходом на балконы.

Residence

estate

ID: 12413

Дом в КП Миллениум

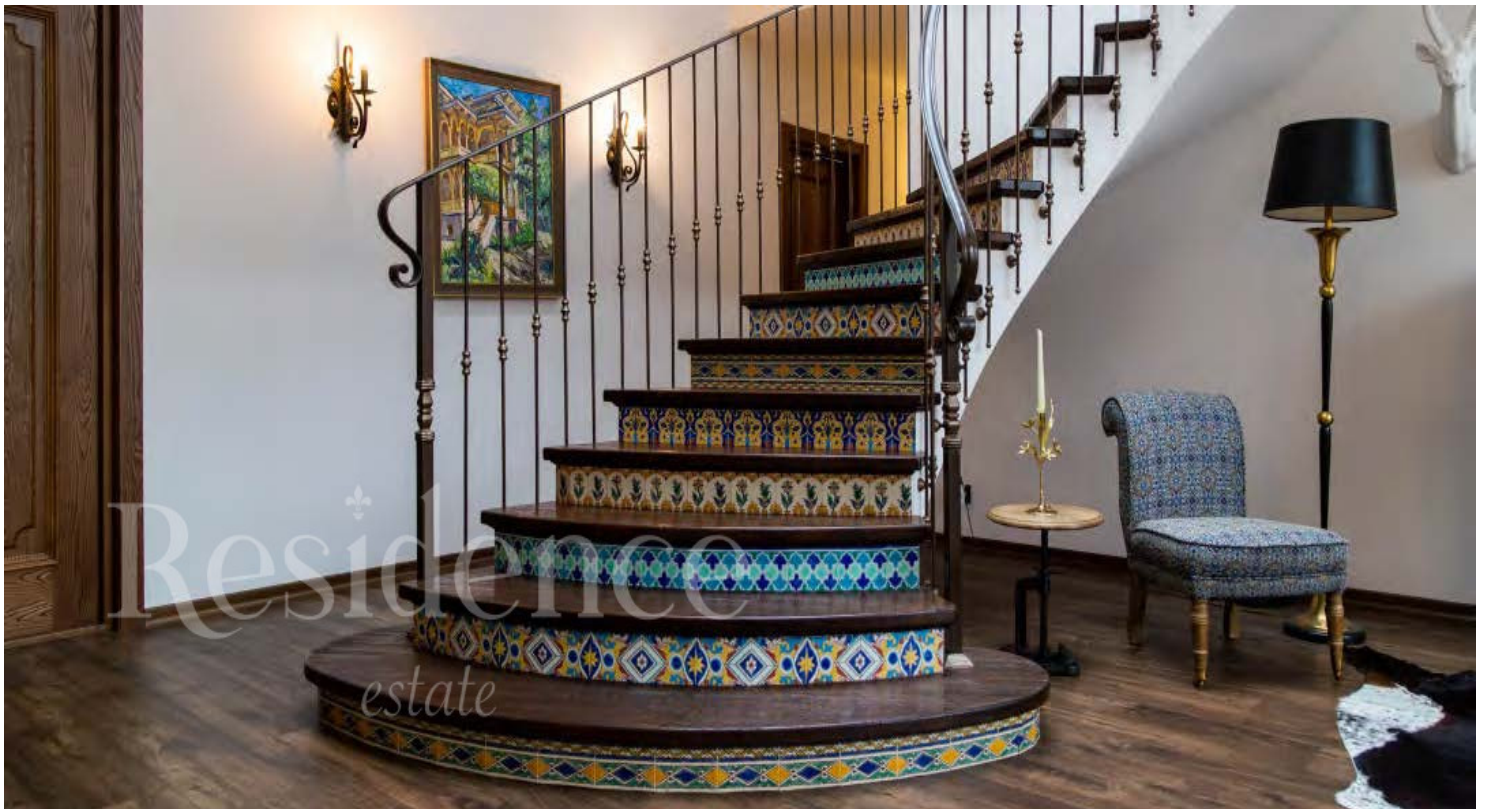


Residence

estate

ID: 12413

Дом в КП Миллениум



Residence

estate

ID: 12413

Дом в КП Миллениум



Residence

estate

ID: 12413

Дом в КП Миллениум



Residence

estate

ID: 12413

Дом в КП Миллениум



ОПИСАНИЕ ПОСЁЛКА

Элитный коттеджный поселок «Миллениум парк» расположен на расстоянии 23-х километров от МКАД по высокоскоростному Новорижскому шоссе. Пригородное направление «Новая Рига» привлекает не только отличной экологической картиной, но и редкой для всего Подмосковья транспортной доступностью, которая позволяет добираться до своего загородного дома из центра столицы за каких-нибудь 15 минут. Именно здесь, в «Миллениум парке», впервые в истории загородного строительства появились специально спроектированные искусственные каналы с ротондами и величественные парковые ансамбли, занимающие площади более 30-ти гектаров. Разделённая на 670 земельных участков территория элитного коттеджного поселка Millennium park раскинулась на 285-ти гектарах. Запланирован изысканный ландшафтный дизайн с высадкой деревьев, а готовые коттеджи декорированы натуральным мрамором и мозаикой. Отдельные кварталы объединены изящными бульварами с редкими породами деревьев. Особое внимание уделяется обеспечению безопасности жителей загородного жилья. Современная система видеонаблюдения и непрерывный контроль силами профессиональной службы безопасности обеспечивают круглосуточную охрану территории, а въезд в посёлок осуществляется только через КПП со шлагбаумами и видеоконтролем.