

# Residence

estate

Дом, 398 м.кв. в КП Павловы озера (КП Pavlovy ozera)

14 км от МКАД, Новорижское шоссе

42 800 000 руб.



# Residence<sup>+</sup>

estate

## Дом, 398 м.кв. в КП Павловы озера (КП Pavlovy ozero)

14 км от МКАД, Новорижское шоссе

42 800 000 руб.



### ОПИСАНИЕ ДОМА

### ИНФРАСТРУКТУРА ПОСЁЛКА

Площадь	398 м <sup>2</sup>	Охрана
Участок	10 соток	120 Га
Отделка	Под чистовую отделку	Водоём
Тип участка	Около воды	550 домов
Количество спален	5	
Коммуникации	Есть	

## Описание

Продаётся двухэтажный дом общей площадью 398м в КП бизнес-класса Павловы озёра. Посёлок расположен в 14км от МКАДа по Новорижскому шоссе у озера. Развитая инфраструктура: в 15 минутах частная гимназия, детский садик, церковь. Идеальное место для загородной семейной жизни! Внутри КП есть мини-магазин. Очень тихо, чисто. К самому КП прилегает озеро, где можно купаться (есть пляжная зона), жарить шашлыки в беседках прямо на берегу, две детские площадки, волейбольное поле. Дом выполнен по современному проекту с панорамными окнами и двойным светом. Всё продумано до мелочей с точки зрения эргономики, тк планировку делал очень опытный дизайнер. К дому прилагается бесплатно 3D дизайн со всеми чертежами, развертками, визуализацией и ландшафтным дизайном с 3D картинками. Зима - самое идеальное время для покупки дома на данном этапе, тк весной уже можно приступить к ремонту и отделке фасада, а в конце года наслаждаться жизнью загородом! 1 этаж: - Гараж на 2 машиноместа 36,9м<sup>2</sup> + навес на 2 машиноместа 44,5м<sup>2</sup> -Бойлерная 9,1м<sup>2</sup> -Постирочная 7,1м<sup>2</sup> -Прихожая 14,9м<sup>2</sup> -Гардероб 15,8м<sup>2</sup> -Гостевой с/у 4,7м<sup>2</sup> -Кухня-гостинная 67,3м<sup>2</sup> -Гостевая спальня 12,8м<sup>2</sup> -Кабинет 10,9м<sup>2</sup> - Столовая 15,2м<sup>2</sup> 2й этаж: -Мастер-спальня 25,3м<sup>2</sup> -Гардероб 10,8м<sup>2</sup> -С/у 8,4м<sup>2</sup> -Детский с/у 8,4м<sup>2</sup> -Игровая/зона отдыха 15,2м<sup>2</sup> -1я детская 19,3м<sup>2</sup> -2я детская 19,3м<sup>2</sup>



ПЛАН 2 ЭТАЖА НА ОТМ. 3.600 С РАССТАНОВКОЙ МЕБЕЛИ

3



### ЭКСПЛИКАЦИЯ ПОМЕЩЕНИЙ

НАИМЕНОВАНИЕ	ПЛОЩАДЬ, м²
ПЛАН 2 ЭТАЖА	
ДЕТСКАЯ	19,3
ГАРДЕРОБ	10,8
СПАЛЬНЯ	25,3
САУНА	8,4
САУНА	8,4
ДЕТСКАЯ	19,3
ХОЛЛ	10,2
КУХНЯ	15,2
ОБЩИЙ ИТОГ	116,9

ВЕРТИКАЛЬНЫЙ РАЗРЕЗ



# Residence

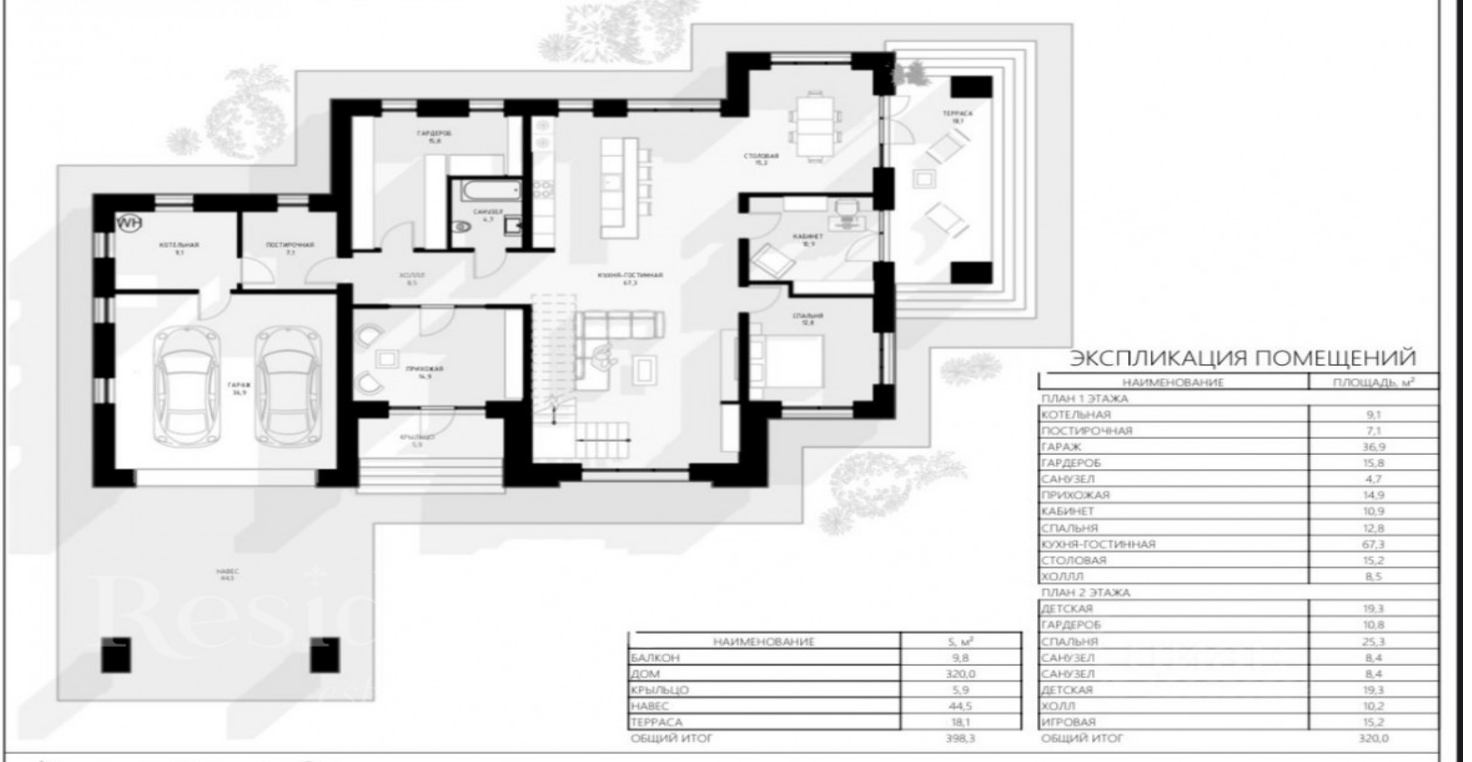
estate

ID: 12454

Павловы озера

ПЛАН 1 ЭТАЖА НА ОТМ. 0.000 С РАССТАНОВКОЙ МЕБЕЛИ

2



Концепция 2



- 1 Астильба h1-1,5 м
- 2 Сарнен. h 3м.
- 3 Голубая ель
- 4 Гортензия h1-2 м
- 5 Чубушник / Жасмин
- 6 Сосна горная h0,8 м
- 7 Дерен Иканди h1-1,5 м
- 8 Хоста
- 9 Шалфей- Декоративный лук
- 10 Вербеиция ландшафтный район
- 11 Яблоня
- 12 Груша

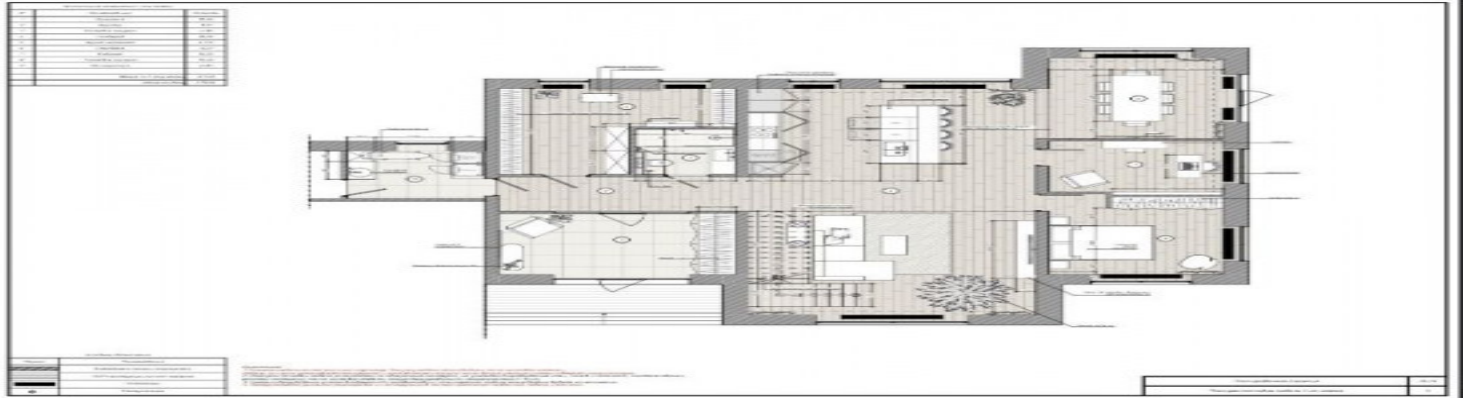


# Residence

*estate*

ID: 12454

Павловы озера

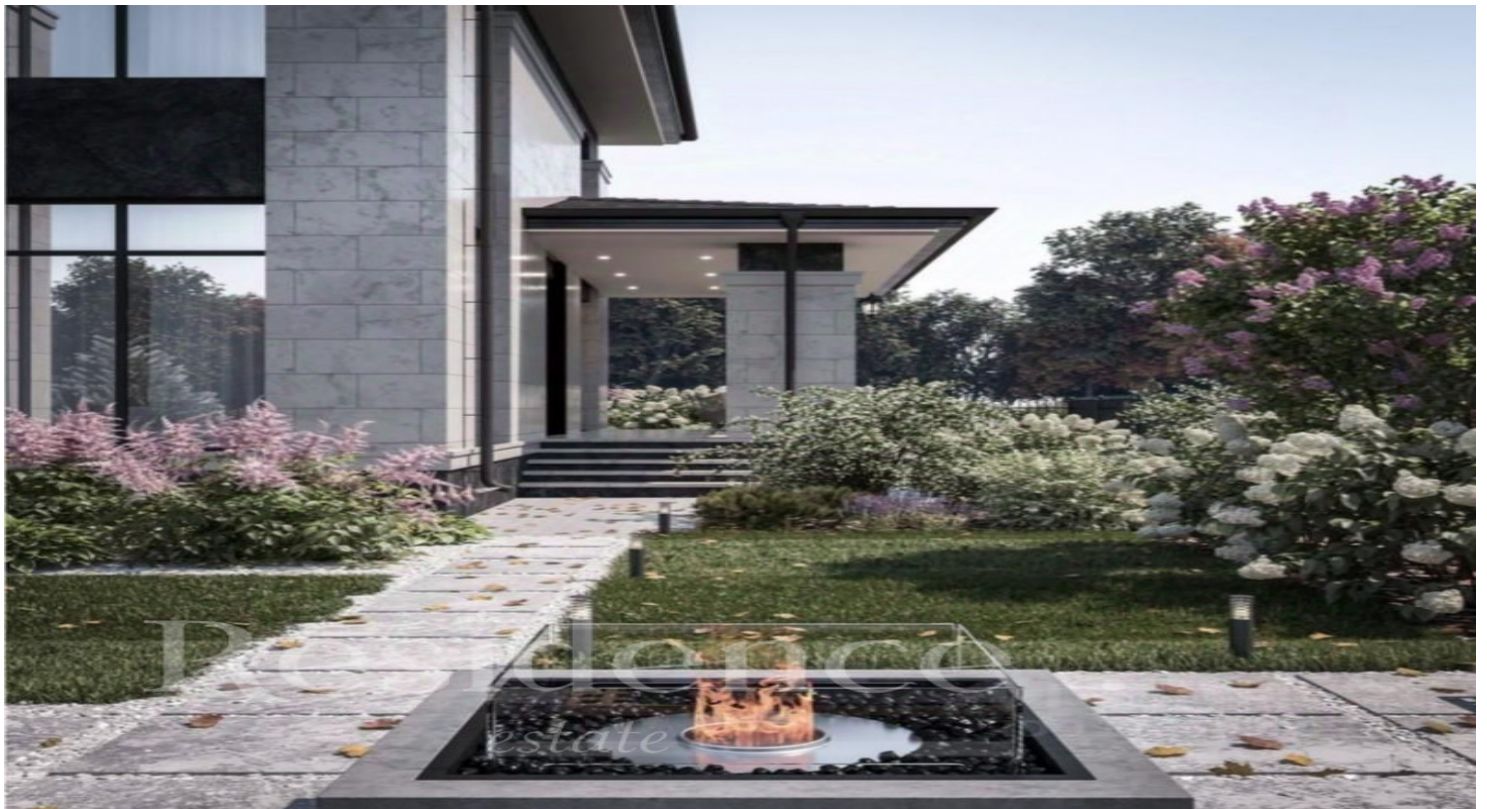


# Residence

estate

ID: 12454

Павловы озера



# Residence

*estate*

ID: 12454

Павловы озера





# Residence

*estate*

ID: 12454

Павловы озера



# Residence

*estate*

ID: 12454

Павловы озера



# Residence

*estate*

ID: 12454

Павловы озера



# Residence

estate

ID: 12454

Павловы озера



## ОПИСАНИЕ ПОСЁЛКА

Коттеджный посёлок «Павловы Озёра» расположен недалеко от Москвы в 14-ти километрах по Новорижскому шоссе на берегу прекрасного чистого озера. Использование современных строительных материалов, высокое качество работ, классические архитектурные решения и бережный подход к использованию естественных природных богатств Подмосковья превратили этот посёлок в идеальное место для комфортной жизни. Главная изюминка КП – необыкновенная красота окружающей первозданной природы – цветущие бескрайние поля, дремучие лесные уголья и Лобановское озеро в центральной части поселка. Рядом раскинулось еще одно чистейшее озеро, что позволяет активно отдыхать на свежем воздухе, поправлять здоровье и любоваться прелестными пейзажами. С помощью лучших ландшафтных дизайнеров Москвы в «Павловых озерах» проведены идеальные ландшафтные работы. А именно: на ухоженных улицах с широкими плиточными тротуарами установлены декоративные торшеры, хорошо освещаемые автодороги асфальтированы. Живописные благоустроенные парковые зоны радуют наличием красивых скамеек, уютных аллей, пешеходных дорожек, просторных крытых беседок. Наличие всей системы инженерных коммуникаций позволяет комфортно проживать в Павловых озерах круглый год. Здесь регулярно и без перебоев работает: электроснабжение с мощностью 5кВт; водоснабжение из собственных центральных артезианских скважин; магистральный газ. Все здания оснащены индивидуальными газовыми котлами; оптико-волоконная сеть, обеспечивающая услуги высокоскоростного Интернета и кабельного телевидения. Вся территория КП обнесена надежным забором. Есть КПП на въезде и камеры видеонаблюдения. Военизированная охрана состоит из профессиональных сотрудников службы безопасности, надежно защищающих поселок и ведущих круглосуточное патрулирование.