

# Residence

estate

## Таунхаус, 240 м.кв. в КП Европа - 1

23 км от МКАД, Новорижское шоссе

48 800 000 руб.



# Residence

estate

## Таунхаус, 240 м.кв. в КП Европа - 1

23 км от МКАД, Новорижское шоссе

48 800 000 руб.



### ОПИСАНИЕ

### ИНФРАСТРУКТУРА ПОСЁЛКА

Площадь

240 м<sup>2</sup>

Охрана

Участок

4 соток

30 Га

Отделка

Под ключ с мебелью

Тип участка

не указан

Количество спален

4

Коммуникации

Есть

## Описание

Дуплекс в охраняемом поселке бизнес класса с 3 спальнями, кабинетом, столовой, кухней/гостинной, каминной зоной, 3 сан.узлами., гардеробной. Полностью меблирован. Можно прописаться. Расположение: Предлагается к продаже уникальный дуплекс, выполненный по индивидуальному проекту с высококачественным дизайнерским ремонтом в одной из самых удачных локаций ближайшего Подмосковья. Высокая транспортная доступность со стороны Новорижского и Рублевского шоссе, а также со стороны платной дороги в объезд Одинцово. Развитая инфраструктура: Английская школа с высоким рейтингом через дорогу, школа верховой езды, магазины и рестораны в пешей доступности. О поселке: Территория поселка охраняется, имеются 2 КПП, гостевые парковки, ландшафтное озеленение общих территорий, теннисный корт, баскетбольная площадка, 6 детских площадок, зоны для прогулок и отдыха. Поселок газифицирован, имеется центральное водоснабжение и канализация. Ежедневный вывоз мусора от домовладения. У поселка самая низкая среди схожих стоимость проживания, примерно эквивалент московской трешке. Участок: газон, туи по периметру от соседей, большая яблоня, вишня; ягодные кусты; сосна, амурская сирень, зона декоративных растений и пр. Устроена система полива (дождеватели и капельный) с датчиком погоды. Организована зона барбекю и подсветка участка. Имеется хозблок для инвентаря. По периметру, в зонах отдыха и на парковке уложен клинкерный кирпич. Перед домом устроен большой навес для автомобилей. О доме: Общая площадь 240 кв.м. Стены кирпич. Газовый котел Vitodens 200W. Теплый водяной пол на всей площади 1го этажа + санузел 2го этажа. Установлена система умягчения воды ЭКОДАР. По периметру дома оборудована система видеонаблюдения из 5 камер с доступом онлайн 24/7 с телефона и записью. Подключены НТВ+ и высокоскоростной интернет. Все двери в доме в едином дизайне от компании UNION. Установлена система кондиционирования на каждом этаже. Интерьер выполнен по индивидуальному дизайнерскому проекту в том числе с разработкой дизайна текстиля с использованием итальянских тканей и системой блэк аут в спальнях комнатах. 1 этаж: Зона прихожей (большой встроенный шкаф), Кухня-гостинная с барной стойкой (дуб), Столовая-библиотека (Bjorkvist), Каминная зона, с/у, Постирочная с зоной хранения Elfa, выход на задний двор, котельная. Материалы: Испанская плитка, декоративная штукатурка, заказная мебель, заказной декоративный отделочный кирпич по слепкам материалов царской эпохи. 2 этаж: Просторный холл с системой хранения выполненной на заказ по индивидуальным чертежам, 2 детские комнаты, кабинет (или 3я детская), просторный санузел. 3 этаж: Мастер спальня, большая гардеробная, санузел с ванной и душевой кабиной, теплым полом (подготовка под 2ю стиральную машину), просторные ниши хранения под скатами крыши, 2 мансардных окна. Материалы: паркетная доска, декоративная штукатурка, обои Trussardi.

# Residence

estate

ID: 12484

Европа-3



# Residence

estate

ID: 12484

Европа-3



# Residence

estate

ID: 12484

Европа-3

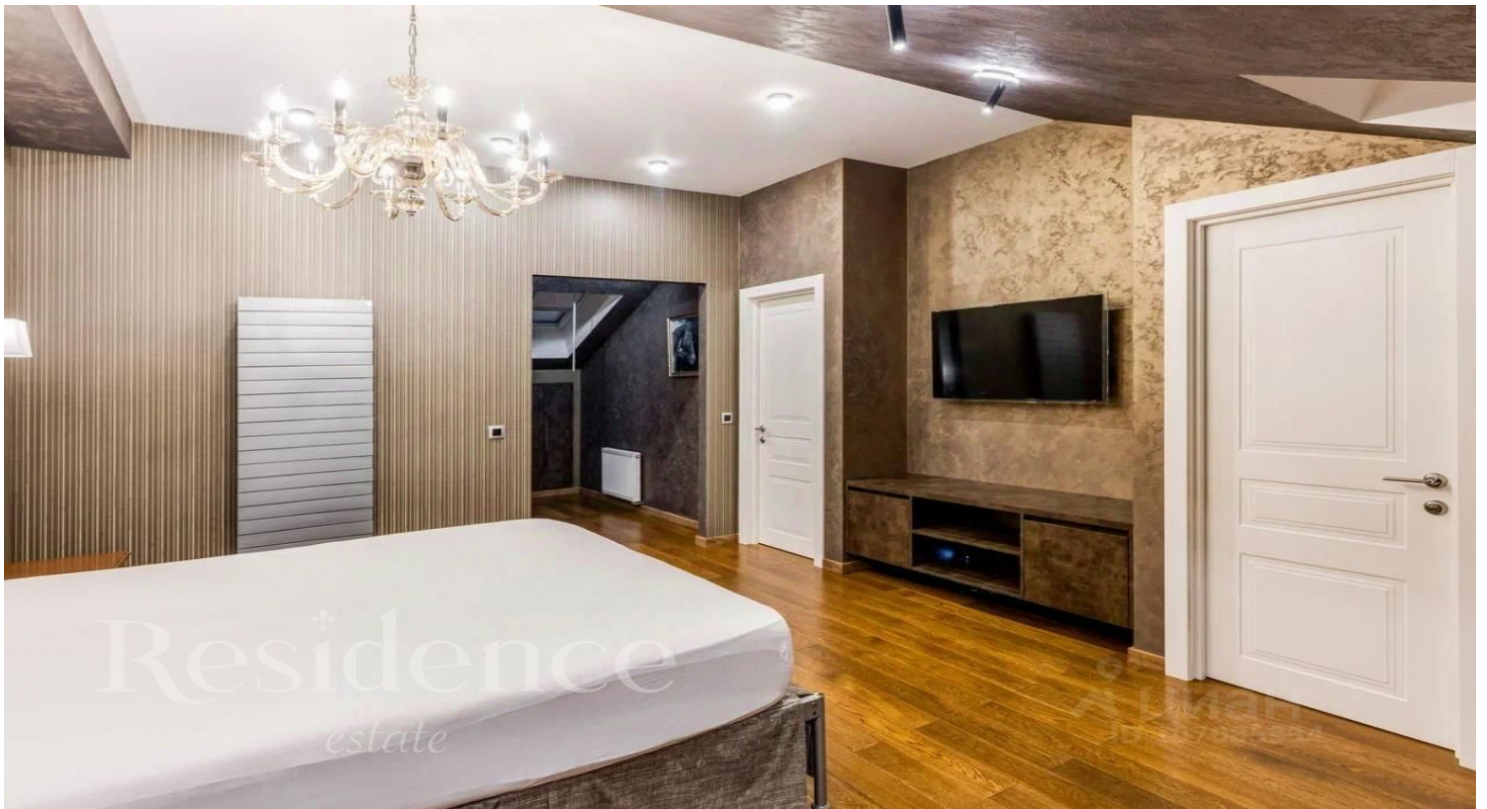


# Residence

estate

ID: 12484

Европа-3



# Residence

estate

ID: 12484

Европа-3





# Residence

estate

ID: 12484

Европа-3



# Residence

estate

ID: 12484

Европа-3

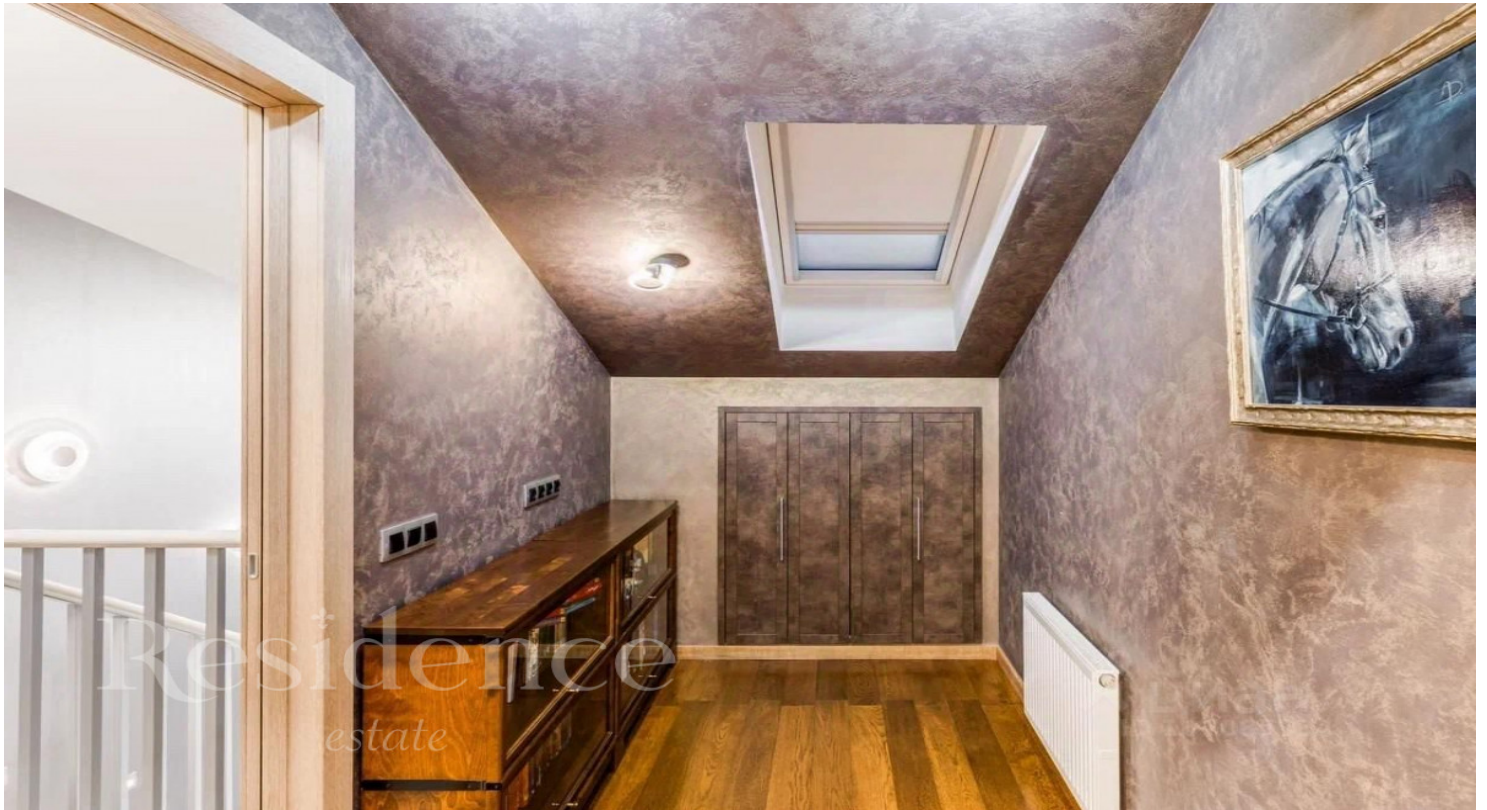


# Residence

estate

ID: 12484

Европа-3



# Residence

estate

ID: 12484

Европа-3



## ОПИСАНИЕ ПОСЁЛКА

Возможность жить по-европейски недалеко от Москвы предоставляется жителям коттеджного поселка "Европа-1". Коттеджный поселок Европа-1 расположен в одном из самых престижных мест западного Подмосковья, по соседству с элитной Николиной горой. Добраться до поселка по Рублевскому, Новорижскому, Ильинскому шоссе несложно: расстояние от МКАД - 22-23 км. Адрес поселка: деревня Грибаново, сельское поселение Ильинское, Красногорский район, Московская область. Общая площадь поселка - около 30 га. Коттеджный поселок "Европа-1" имеет еще одно название - "Баварский квартал". Этим определяется стиль зданий квартала: коттеджей, дуплексов, таунхаусов. Независимо от типа жилого здания, все они объединены одним европейским стилем. При застройке поселка были использованы 5 архитектурных проектов: "Бавария", "Бургундия", "Верона", "Уэльс", "Саксония", в основе которых немецкий загородный стиль, с частым использованием типичного элемента наружной отделки - фахверка. Европейская стильность присуща общественным зонам поселка. Выложенные плиткой тротуарные дорожки удобны для прогулок, стильные лавочки позволяют продолжить неспешную беседу во время отдыха на прогулке, газоны и цветники радуют глаз с ранней весны до поздней осени. Управляющая компания следит за состоянием тротуаров и внутриквартальных автомобильных дорог, за освещенностью улиц в темное время суток. В КП "Европа-1" все продумано и подготовлено для комфортного проживания. Современный комплекс коммуникаций включает систему газоснабжения, централизованное водоснабжение и канализацию, надежную энергосистему и интернет. Благоприятна экосистема поселка: сосновый бор и другие хвойные, лиственные деревья в поселке позволяют ощутить всю неповторимость атмосферы загородного проживания. Любители прогулок с удовольствием совершают их в лес, на берега рек Москвы, Истры или на Шереметьевские пруды, находящиеся неподалеку. В коттеджном поселке «Европа» обеспечивается высокий уровень безопасности элит-класса. Работают противопожарная и аварийная сигнализации. Вся территория огорожена забором, через который просто невозможно проникнуть незамеченным. Ведется видеонаблюдение таким образом, чтобы держать под контролем ситуацию на всех участках. Въезд осуществляется через контрольно-пропускной пункт со строгой системой проверки. Профессиональные специалисты круглосуточно патрулируют внутренний периметр, а также внешний. Используются новейшие технологии технического и коммуникационного оборудования.