

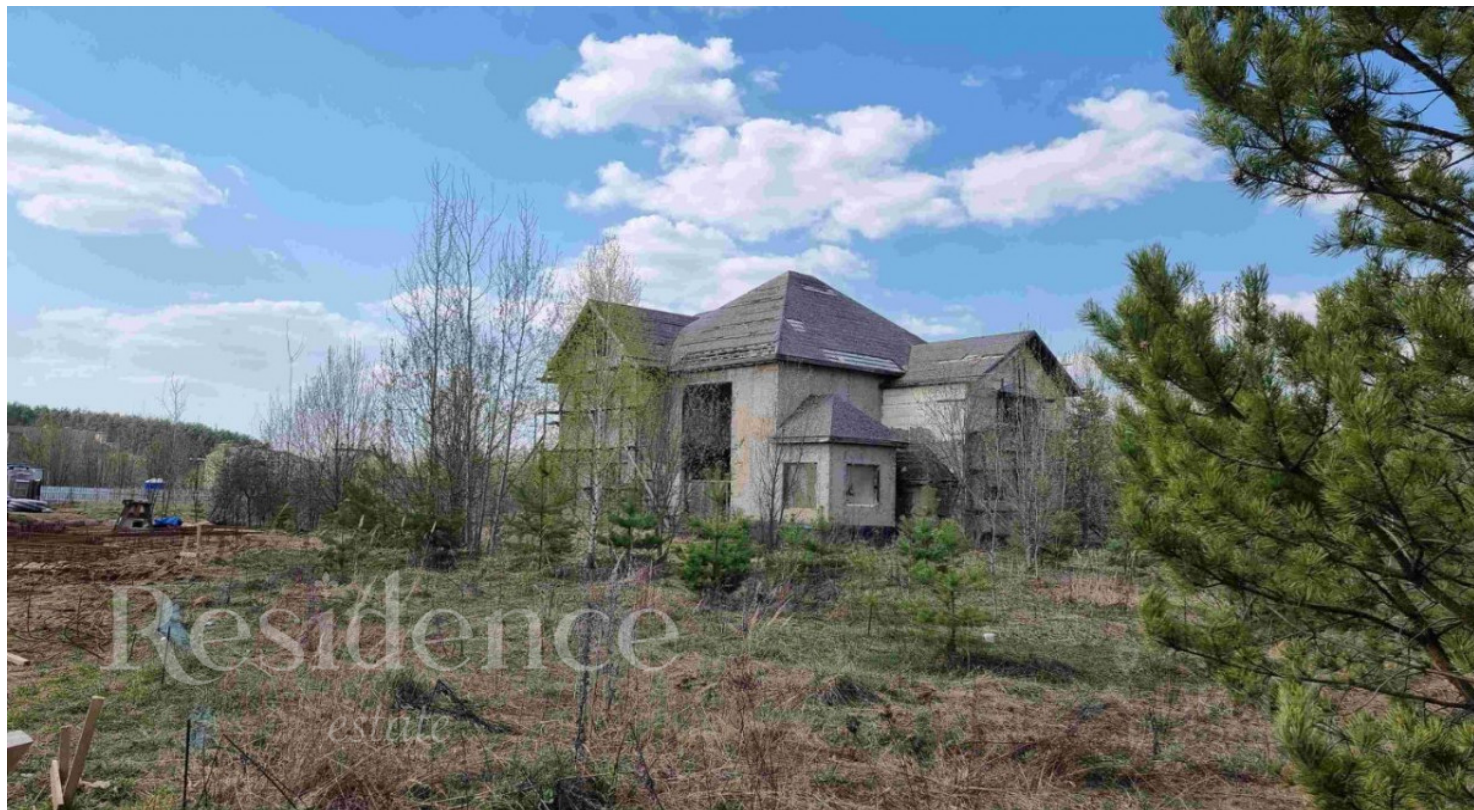
# Residence<sup>+</sup>

*estate*

Дом, 975 м.кв. в КП Онегино

25 км от МКАД, Новорижское шоссе

175 000 000 руб.



# Residence<sup>+</sup>

estate

## Дом, 975 м.кв. в КП Онегино

25 км от МКАД, Новорижское шоссе

175 000 000 руб.



### ОПИСАНИЕ ДОМА

### ИНФРАСТРУКТУРА ПОСЁЛКА

Площадь	975 м <sup>2</sup>	Охрана
Участок	50 соток	41 Га
Отделка	Под чистовую отделку	Водоём
Тип участка	не указан	97 домов
Количество спален	6	
Коммуникации	Есть	

## Описание

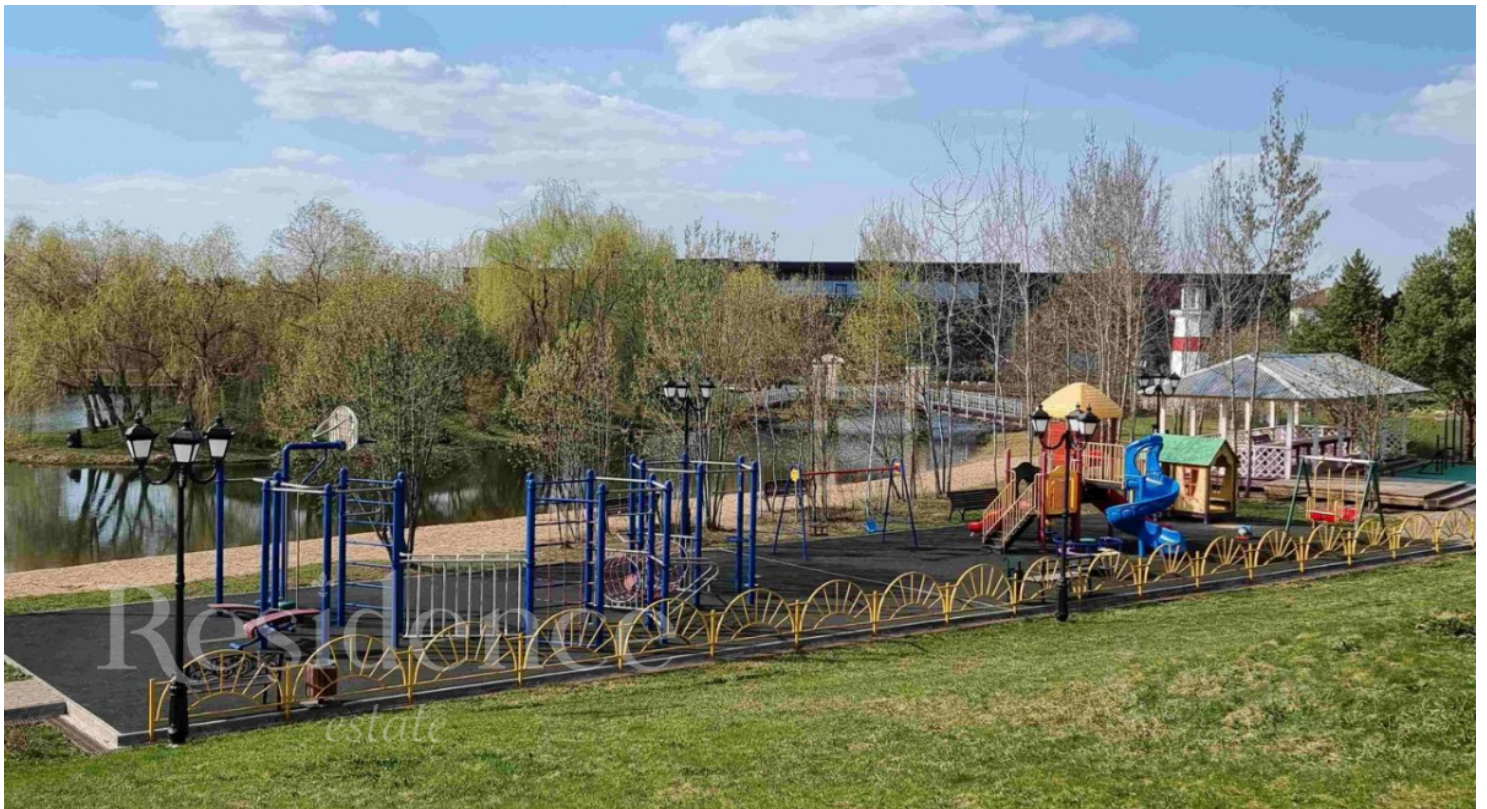
дом в центре коттеджного поселка Онегино. КП расположен на Новорижском шоссе в 25 км от МКАД. Общая площадь дома: 975 кв.м. (цоколь: 52,0 кв.м.; 1 этаж: 407,0 кв.м.(включая гараж 77 кв.м. и фундамент-плита под веранду 73,0 кв.м.); 2 этаж: 313,0 кв.м., (включая второй свет: 50 кв.м.); мансардный этаж 203 кв.м). Строительно-монтажные работы дома выполнены на 78 %. Планировкой предусмотрено, на первом этаже: гараж на 3 машины и снегоход, гостиная-каминный зал с высотой до потолка- 8 м и выходом на веранду, кинозал, гостевая, столовая (50 кв.м) с выходом на веранду, кухня; на втором этаже: 4 спальни, тренажерный зал, 4 с/у, кабинет. Дом расположен на участке площадью: 50,0 соток. Фундамент-ж/б монолитная плита, стены - несъемная монолитная опалубка по канадской технологии ABS (толщина с штукатуркой 350 мм), ж/б монолитные перекрытия, мягкая кровля. На участок подведены современные инженерные коммуникации: магистральный газ, электроэнергия (мощность 25 квт), ХВС и канализация. В поселке круглосуточная охрана, видеонаблюдение всех общественных мест и дорог.

# Residence

*estate*

ID: 12527

Онегино



# Residence

*estate*

ID: 12527

Онегино



# Residence

estate

ID: 12527

Онегино



# Residence

*estate*

ID: 12527

Онегино



## ОПИСАНИЕ ПОСЁЛКА

Коттеджный поселок «Онегино» состоит из резиденций и таунхаусов, расположенных в 25 км от столицы в Новорижском направлении. Соседями поселка «Онегино» являются элитные поселки, а значит, в инфраструктурных объектах недостатка не будет. Место для посёлка с романтическим названием Онегино выбрано удачно: пышные лесные массивы, тихая спокойная река, близость к столице (примерно 25 км по Ново – Рижской трассе), вдалеке от смога и удушающих выхлопных газов. На территории поселка есть озеро. Здесь возведены из кирпича не просто дома, а дворцы и замки с архитектурными деталями различных направлений и разных эпох. Поэзией наполнено название посёлка «Онегино». С названием переплетается архитектурный облик жилого комплекса: украшенный чугунными фонарями автомобильный мост облицован гранитом; грациозные, и в то же время, невероятно лёгкие венчающие светильники и светильники торшеры освещают аллеи, парки, дороги; вращающееся от течения ручья деревянное мельничное колесо; вымощенные брусчаткой мостики; Здесь можно увидеть здания с элементами романского стиля X-XII веков замков-крепостей, простые формы американского неоклассицизма, живописные композиции и красочный декор австрийского модерна, внушительные светлые стены с тёмным декором шотландского рационализма, неповторимый стиль архитектуры Позднего Возрождения... Органично вписываются в архитектурный облик посёлка Онегино современные здания – таунхаусы. Для гостей поселка есть автостоянка и апартаменты. Движение по посёлку двустороннее. Вдоль дорог – тротуары и велосипедные дорожки. Бесперебойное электроснабжение обеспечивают собственная распределительная трансформаторная станция с тремя подстанциями. Она обеспечит не только бесперебойную подачу энергии, но и управление автоматической системой «умный дом», которая самостоятельно поддержит необходимое освещение в доме и на прилегающей территории, обеспечит комфортным климатом. Бесперебойную подачу газа обеспечивает газораспределительная станция, запитанная от центральной магистрали. Нагревательные устройства, работающие от этого экономного вида топлива, устанавливаются в каждом доме индивидуально, обеспечивая горячей водой и отоплением. Водоснабжение – из артезианской скважины (120м) с использованием очистного оборудования. В поселке работает ремонтно-эксплуатационная служба. Дома будут обеспечены доступом к телефонной сети, телевидению и Интернету. Можно подключить их к системе сигнализации. Поселок под охраной, территория ограждена. Сюда можно попасть только через КПП. Их оборудовано 2 – на северной и восточной стороне. Круглосуточное видеонаблюдение за территорией и её патрулирование дают уверенность в полной безопасности проживания в жилищном комплексе.