

Residence

estate

Дом, 307 м.кв. в КП Павловы озера (КП Pavlovy ozera)

14 км от МКАД, Новорижское шоссе

43 000 000 руб.



Residence⁺

estate

Дом, 307 м.кв. в КП Павловы озера (КП Pavlovy ozera)

14 км от МКАД, Новорижское шоссе

43 000 000 руб.



ОПИСАНИЕ ДОМА

ИНФРАСТРУКТУРА ПОСЁЛКА

Площадь	307 м ²	Охрана
Участок	10.5 соток	120 Га
Отделка	Без отделки	Водоём
Тип участка	Полевой	550 домов
Количество спален	5	
Коммуникации	Есть	

Описание

В 14 км от МКАД, в охраняемом коттеджном поселке Павловы Озера продается новый двухэтажный дом, площадью 307 кв.м, со стоянкой для гостевых машин. Участок 10,5 соток, ровный, правильной формы, со взрослыми хвойными деревьями и песчано-гравийной отмосткой. В центральной части большая территория с газоном под любые задумки. Именно на нее открывается вид с просторного балкона и террасы во внутреннем дворе. Соседние дома построены и ждут заселения. Планировка и расположение комнат в коттедже предусматривают комфортное проживание большой семьи с детьми. На первом этаже помещения для отдыха и долгих разговоров всей семьи: уютная гостиная, кабинет, кухня. Второй этаж занимают апартаменты. Благодаря панорамным окнам и высоким потолкам — 3.3 м, в комнаты попадает много света и они кажутся больше, появляется ощущение свободного пространства и дополнительной площади. В облицовке использованы только премиальные материалы: керамическая черепица Braas, натуральный песчаник, декоративный кирпич White Hills, крупноформатный керамогранит Atlas Concorde. Дом готов к внутренней отделке — у вас есть возможность реализовать собственный дизайн-проект.

Residence

estate

ID: 12543

Новый двухэтажный дом



Residence

estate

ID: 12543

Новый двухэтажный дом



Residence

estate

ID: 12543

Новый двухэтажный дом

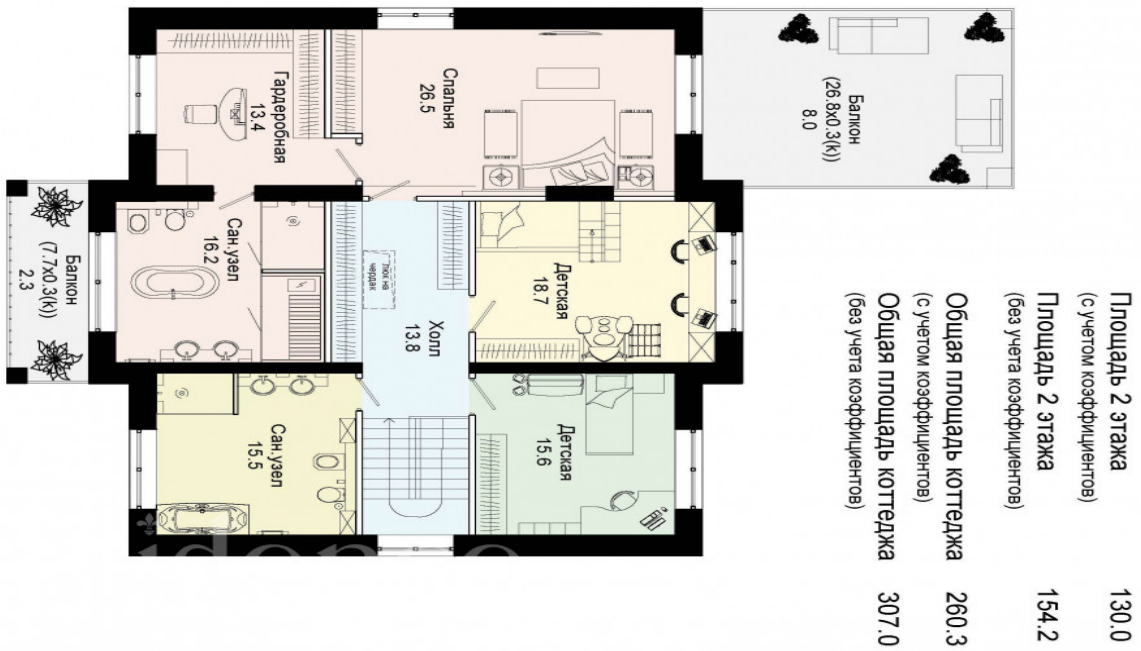
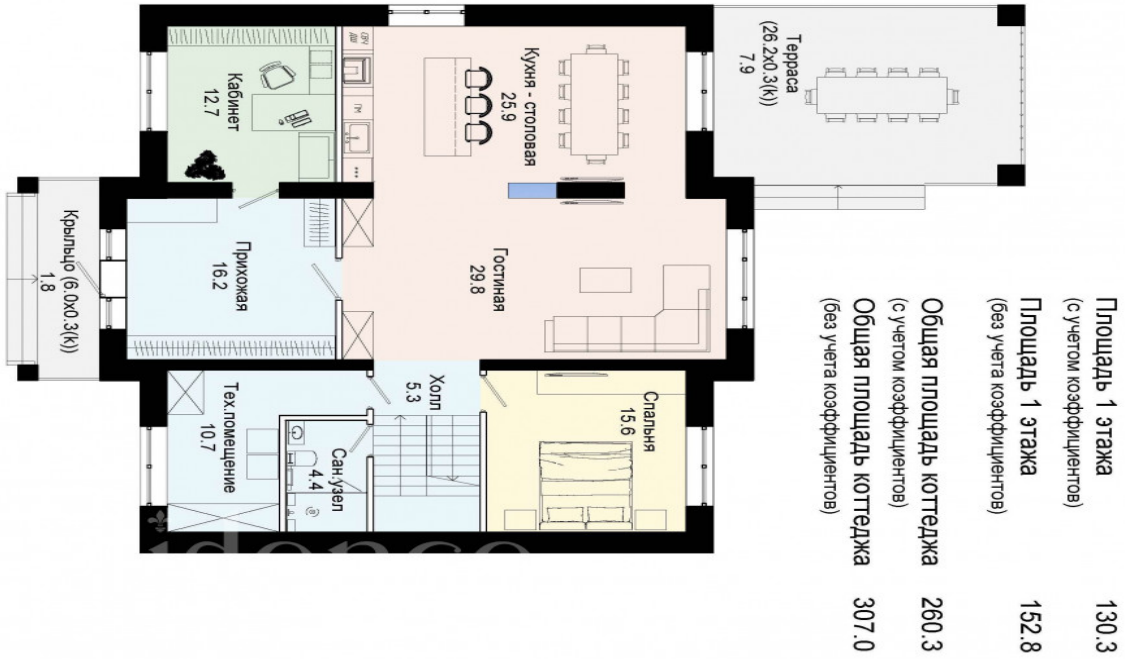


Residence⁺

estate

ID: 12543

Новый двухэтажный дом



ОПИСАНИЕ ПОСЁЛКА

Коттеджный посёлок «Павловы Озёра» расположен недалеко от Москвы в 14-ти километрах по Новорижскому шоссе на берегу прекрасного чистого озера. Использование современных строительных материалов, высокое качество работ, классические архитектурные решения и бережный подход к использованию естественных природных богатств Подмосковья превратили этот посёлок в идеальное место для комфортной жизни. Главная изюминка КП – необыкновенная красота окружающей первозданной природы – цветущие бескрайние поля, дремучие лесные уголья и Лобановское озеро в центральной части поселка. Рядом раскинулось еще одно чистейшее озеро, что позволяет активно отдыхать на свежем воздухе, поправлять здоровье и любоваться прелестными пейзажами. С помощью лучших ландшафтных дизайнеров Москвы в «Павловых озерах» проведены идеальные ландшафтные работы. А именно: на ухоженных улицах с широкими плиточными тротуарами установлены декоративные торшеры, хорошо освещаемые автодороги асфальтированы. Живописные благоустроенные парковые зоны радуют наличием красивых скамеек, уютных аллей, пешеходных дорожек, просторных крытых беседок. Наличие всей системы инженерных коммуникаций позволяет комфортно проживать в Павловых озерах круглый год. Здесь регулярно и без перебоев работает: электроснабжение с мощностью 5кВт; водоснабжение из собственных центральных артезианских скважин; магистральный газ. Все здания оснащены индивидуальными газовыми котлами; оптико-волоконная сеть, обеспечивающая услуги высокоскоростного Интернета и кабельного телевидения. Вся территория КП обнесена надежным забором. Есть КПП на въезде и камеры видеонаблюдения. Военизированная охрана состоит из профессиональных сотрудников службы безопасности, надежно защищающих поселок и ведущих круглосуточное патрулирование.