

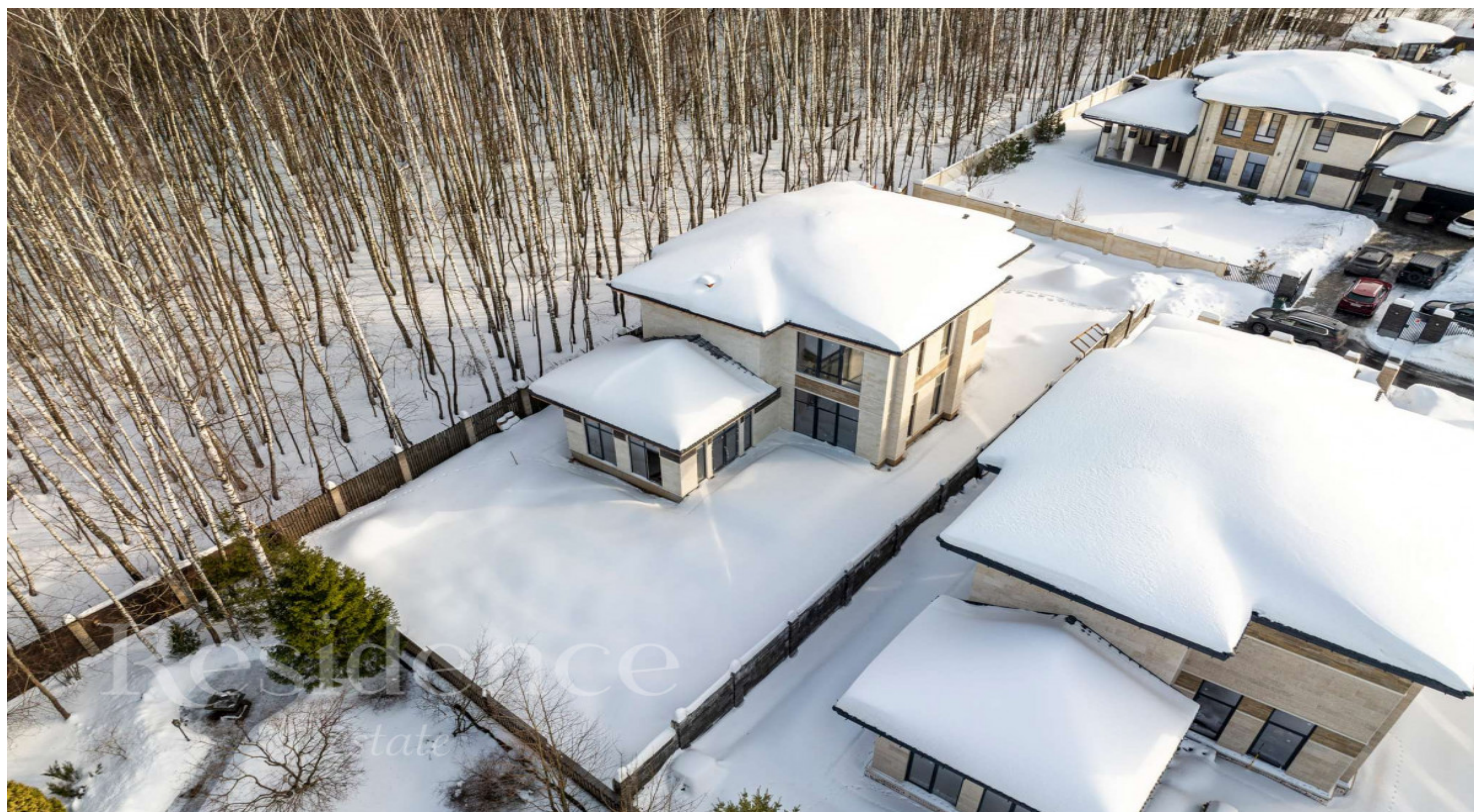
Residence

estate

Дом, 380 м.кв. в КП Президент

8 км от МКАД, Калужское шоссе

49 800 000 руб.



Residence⁺

estate

Дом, 380 м.кв. в КП Президент

8 км от МКАД, Калужское шоссе

49 800 000 руб.



ОПИСАНИЕ ДОМА

ИНФРАСТРУКТУРА ПОСЁЛКА

Площадь

380 м²

Охрана

Участок

9 соток

43 Га

Отделка

Без отделки

112 домов

Тип участка

Прилесной

Количество спален

4

Коммуникации

Есть

Residence

estate

ID: 12571

Дом в КП Президент

Описание

Дом в КП Президент Дом 380 кв.м. построен в современном архитектурном стиле с использованием качественных дорогостоящих материалов, таких как травертин, дагестанский камень, ригельный кирпич. В доме большие площади остекления, выполнена монолитная лестница. Дом расположен в жилом поселке, всего в 9 км от МКАД, с богатой инфраструктурой в шаговой доступности. Планировка: 1 этаж: кухня-столовая и гостиная, открытая остекленная терраса, котельная, гараж на 2 автомобиля. 2 этаж: мастер-спальня с с/у и гардеробной, 2 спальни, кабинет, с/у, ванная комната.

Residence

estate

ID: 12571

Дом в КП Президент



ОПИСАНИЕ ПОСЁЛКА

В отличие от большинства комплексов, выстроенных в районах Подмосковья, коттеджный поселок «Президент» имеет наибольшую территориальную приближенность к Москве. Располагаясь в 9 км от МКАД по Калужскому шоссе, поселок имеет отличную транспортную доступность и возможность за считанные минуты добраться до любого района Москвы. В тоже время поселок окружает лесной массив, состоящий из смешанного леса, благодаря чему жильцы имеют уникальную возможность прикоснуться к природе и наслаждаться чистым и свежим воздухом. К тому же неподалеку от поселка протекают реки Пахра и Десна, что обеспечивает жильцов удобными оборудованными пляжами. Внутренние широкие дороги с дорожными знаками покрыты асфальтом и брусчаткой. Озеленены молодыми деревьями, газонами, цветниками все парковые зоны, общественные места отдыха и прогулочные аллеи. Ухоженные улицы с плиточными тротуарами хорошо освещаются с помощью множества высоких декоративных торшеров. Построены удобные дорожные развязки. Подъездная автодорога и все подъезды к каждому придомовому участку уложены мощными аэродромными плитами. Все основные коммуникации и инженерные системы проведены к каждому участку. Таким образом, каждый коттедж поселка «Президент» оснащен: канализацией, водоснабжением, газоснабжением, электричеством. Система безопасности идеально обеспечивает сохранность всей территории огороженной высоким надежным забором. В нее входит: КПП со шлагбаумом на въезде, домик для сотрудников охраны, пожарная сигнализация, камеры наблюдения, круглосуточное патрулирование и установка пультов сигнализации в каждый жилой дом.