

# Residence

estate

## Таунхаус, 310 м.кв. в КП Ильинка

11 км от МКАД, Ильинское шоссе

79 000 000 руб.



# Residence<sup>+</sup>

estate

## Таунхаус, 310 м.кв. в КП Ильинка

11 км от МКАД, Ильинское шоссе

79 000 000 руб.



### ОПИСАНИЕ

### ИНФРАСТРУКТУРА ПОСЁЛКА

Площадь

310 м<sup>2</sup>

Охрана

Участок

3 соток

Прогулочная зона

Отделка

Под ключ с мебелью

Водоём

Тип участка

не указан

Лес

Количество спален

4

167 домов

Коммуникации

Есть

ID: 12649

## Описание

Предлагаем Вашему вниманию современный таунхаус в престижном коттеджном поселке "Ильинка Лейнхаус", расположенным всего в 12 км от города по Ильинскому шоссе в окружении экологически чистой природы Подмоскovie. Общая площадь таунхауса составляет 306 кв.м. на участке 3 сотки. В вашем распоряжении 4 уровня, включая цоколь, где расположены сезонная гардеробная, кладовая, бойлерная и комната свободного назначения. На первом этаже находится просторная гостиная совмещенная с кухней, гостевой санузел и комната свободного назначения. Второй уровень занимает главная спальня со своей гардеробной и санузлом, вторая спальня с санузлом. Третий уровень отведен под две спальни с одним санузлом. Таунхаус полностью меблирован и готов к проживанию. Все коммуникации централизованы: магистральный газ, центральное водоснабжение и канализация. Не упустите возможность стать обладателем этого замечательного таунхауса.



# Residence

estate

ID: 12649

Таунхаус в поселке "Ильинка  
Лейнхаус"



# Residence

estate

ID: 12649

Таунхаус в поселке "Ильинка  
Лейнхаус"





# Residence

estate

ID: 12649

Таунхаус в поселке "Ильинка  
Лейнхаус"





# Residence

estate

ID: 12649

Таунхаус в поселке "Ильинка  
Лейнхаус"





# Residence

estate

ID: 12649

Таунхаус в поселке "Ильинка  
Лейнхаус"





# Residence

estate

ID: 12649

Таунхаус в поселке "Ильинка  
Лейнхаус"





# Residence

estate

ID: 12649

Таунхаус в поселке "Ильинка  
Лейнхаус"





# Residence

estate

ID: 12649

Таунхаус в поселке "Ильинка  
Лейнхаус"



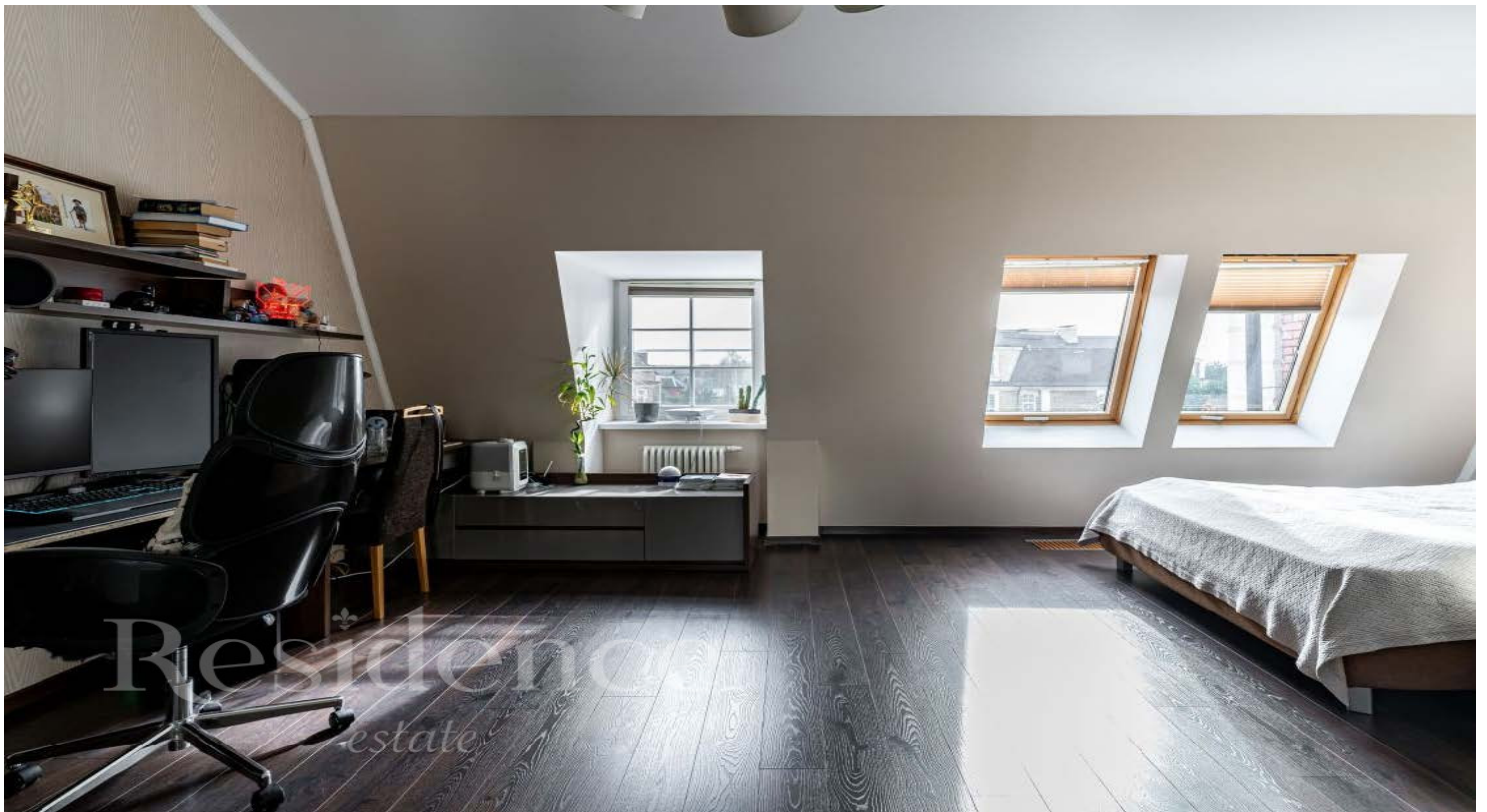


# Residence

estate

ID: 12649

Таунхаус в поселке "Ильинка  
Лейнхаус"





## ОПИСАНИЕ ПОСЁЛКА

Феноменальный проект "Ильинка" – поселок лейнхаусов у Москвы-реки, аналогов которому в Ближайшем Подмосковье нет, и пока не предвидится, – это уникальная находка для почитателей европейской загородной жизни на лоне заповедной природы вдали от шумного и суетливого мегаполиса. Архитектура и стиль жилого комплекса оригинальна и неповторима. Здесь гармонично сочетаются старинные европейские улочки и архитектурный ансамбль из загородных домов с различными вариантами дизайна с очаровательными ландшафтными пейзажами. Коттеджный поселок уютно раскинул свои владения (площадь 12Га) на скоростном Ильинском шоссе в 11км от МКАД. Это место славится благоприятной экологией, близостью водных просторов Москвы-реки (расстояние 1км) и внешней привлекательностью. Элитарные лейнхаусы состоят из сблокированных в один ряд двух-, трех- и четырехуровневых квартир, отличающихся наличием смежных боковых стен, высоких потолков и эргономичных свободных планировок, что позволяет создать неповторимый дизайн интерьеров по авторским спецпроектам в соответствии с собственными дизайнерскими задумками, фантазиями, стилистическими и цветовыми решениями. Жилой фонд красивого коттеджного городка, выдержанного в новомодной английской стилистике, представлен шестью разнообразными проектами лейнхаусов, не только названными в честь самых популярных городов Европы, но и отображающими их яркий архитектурный стиль: «Мюнхенский» (площадь 421кв. м); «Венский» (площадь 352кв. м), «Рижский» (площадь 345кв. м); «Туринский» (площадь 473кв. м); «Ливерпульский» (площадь 433кв. м); «Софийский» (площадь 463кв. м). Все спецпроекты представляют собой четырехуровневые особняки, отличающиеся шикарными дворцовыми очертаниями, презентабельными парадными фасадами, панорамным остеклением и ажурными коваными ограждениями, наличием встроенных гаражей на первых этажах, просторных спален с гардеробными, больших гостиных с дровяными каминами, мансардными помещениями, где можно разместить игровые зоны или комнаты отдыха. На каждом этаже санузлы и подсобки, цокольный этаж можно обустроить спортзалом или сауной. Охраняемая территория поселка озеленена редкими породами деревьев и пышными кустарниками. Разбиты ровные газоны и яркие цветники. Выполнен оригинальный ландшафтный дизайн. Все улицы со стилизованными сблоченными особняками выдержаны в единой архитектурной стилистике с городами-прототипами. Прогулочные дорожки вымощены камнем. В рекреационных зонах установлены декоративные парковые светильники из ажурного литья и удобные скамейки для отдыха. Здесь многоуровневая система охраны: Высокий кирпичный забор. По периметру установлены цифровые камеры видеонаблюдения. КПП на входе со шлагбаумом и домик для профессиональных сотрудников военизированной охраны. Строгий пропускной режим. Ко всем участкам подведена охранная и противопожарная сигнализация.

Ведется круглосуточное патрулирование. Подведены суперсовременные инженерные системы жизнеобеспечения и телекоммуникации: артезианское водоснабжение; централизованное электроснабжение с мощностью 25кВт; оптико-волоконный скоростной Интернет и ТВ; магистральный газ; центральная канализация. Наличие собственных очистных сооружений; телефония, обеспечивающая прямую связь с московскими номерами.