

Residence

estate

Дом, 465 м.кв. в КП Новорижский

23 км от МКАД, Новорижское шоссе

92 500 000 руб.



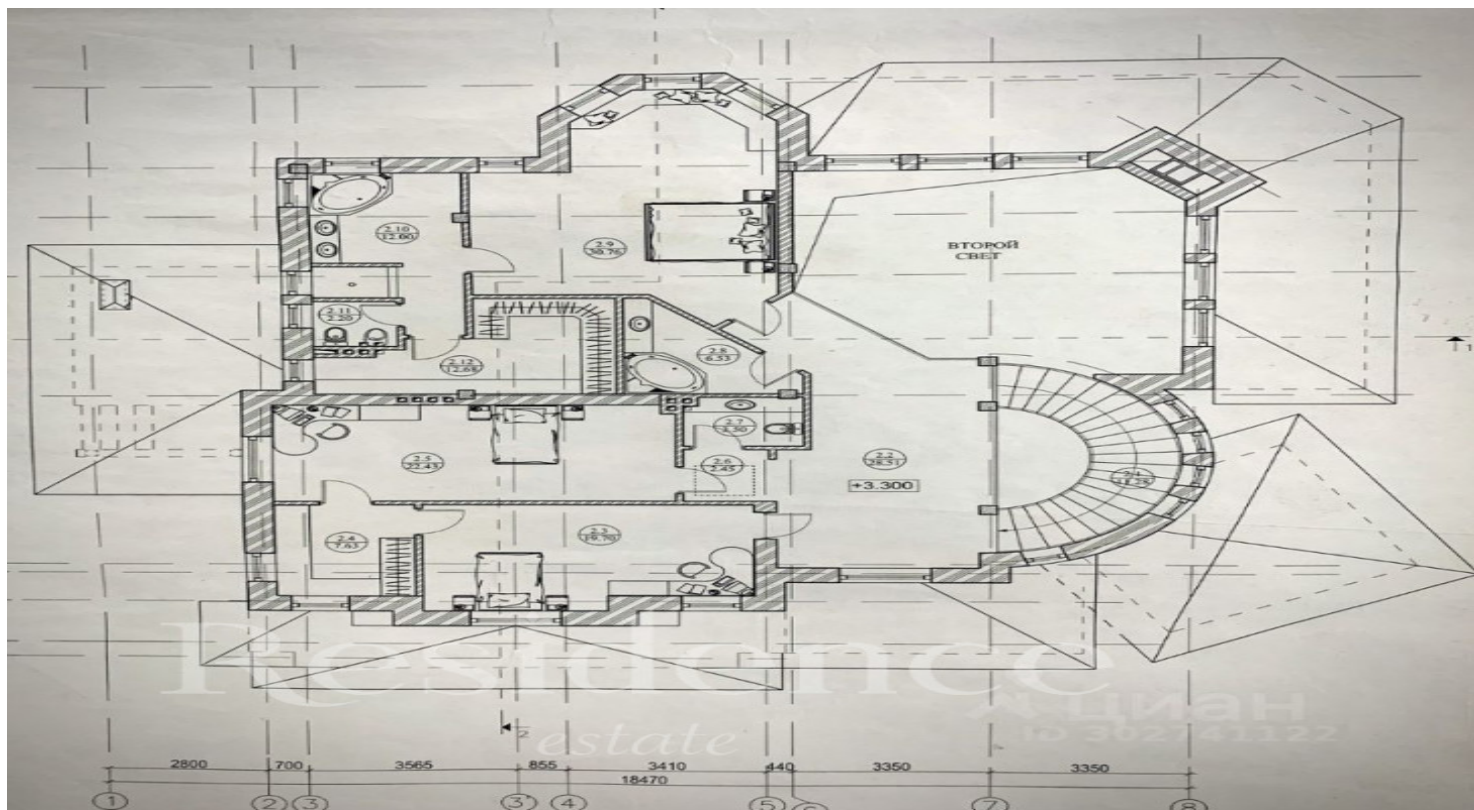
Residence

estate

Дом, 465 м.кв. в КП Новорижский

23 км от МКАД, Новорижское шоссе

92 500 000 руб.



ОПИСАНИЕ ДОМА

ИНФРАСТРУКТУРА ПОСЁЛКА

Площадь	465 м ²
Участок	13 соток
Отделка	Под чистовую отделку
Тип участка	не указан
Количество спален	4
Коммуникации	Есть

Описание

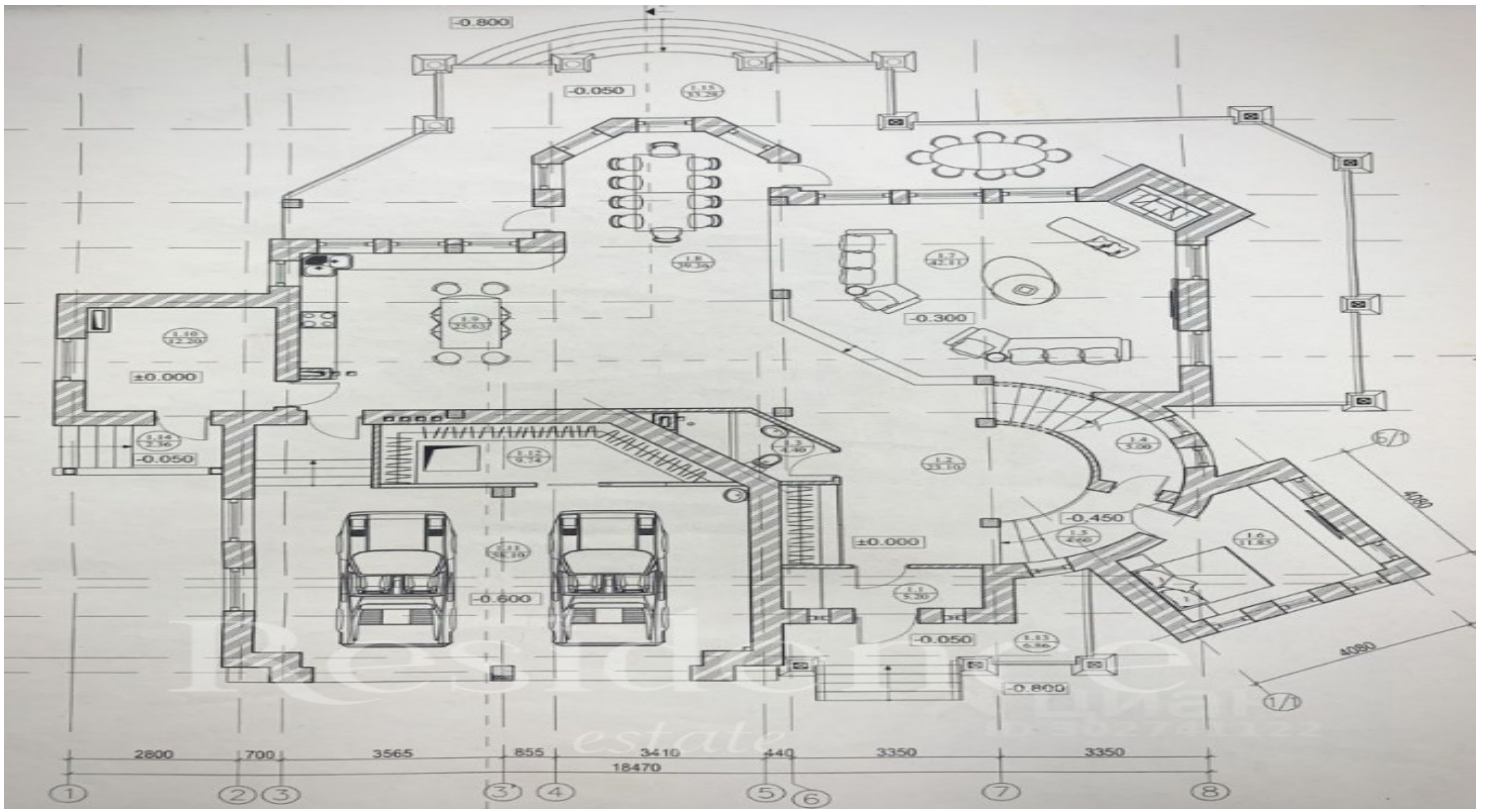
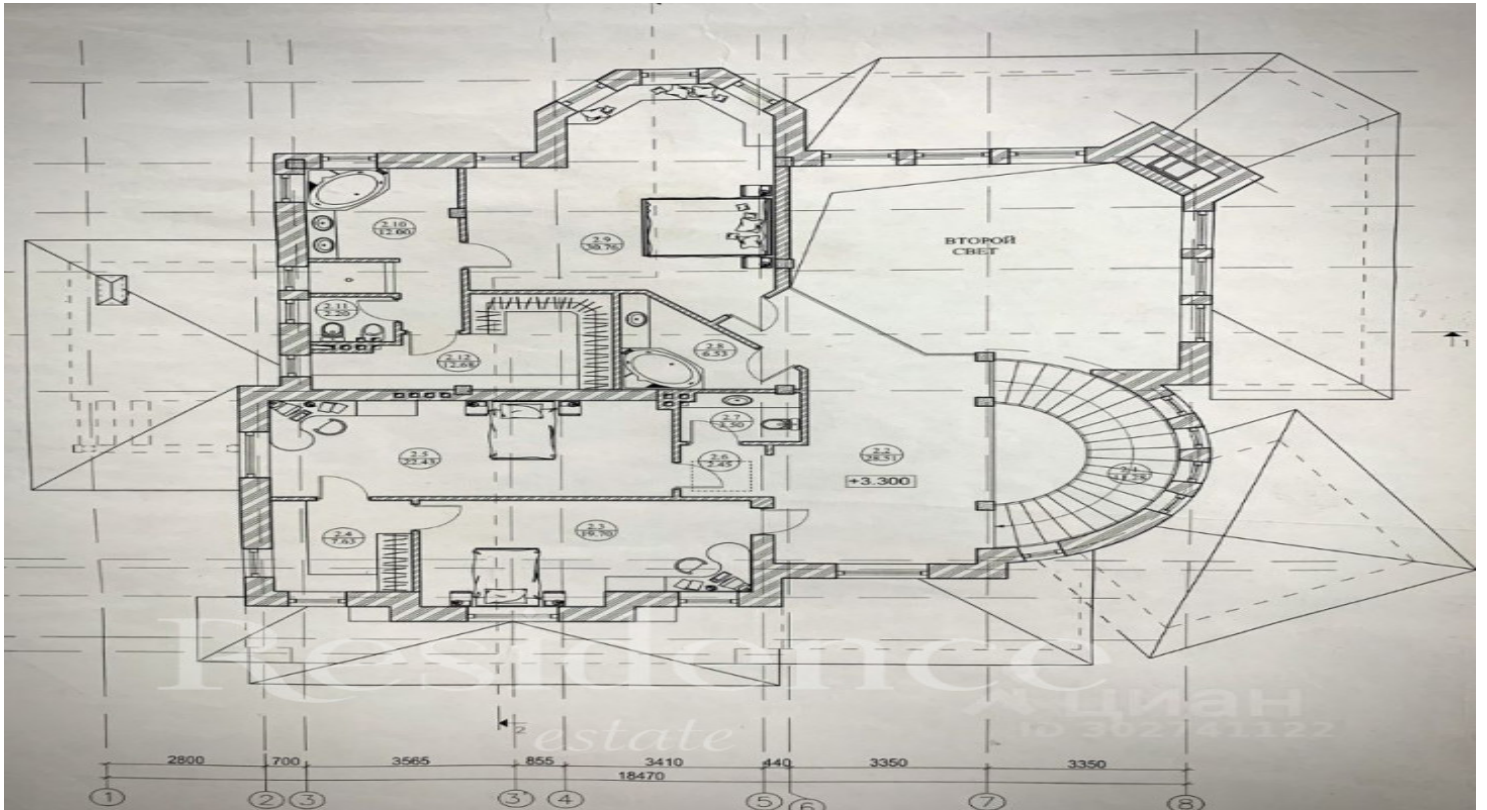
Площадь 465м², 3 этажа, встроенный гостевой домик, гараж с подвалом, мансарда, терраса. Участок 13.1 сотки, чистый, выровнен, правильной прямоугольной формы, готов к посадкам. Расположен в тихой верхней части посёлка, место одно из самых лучших. Дом посажен с учётом сторон света, в течении всего дня в нем светло и тепло в любое время года. Ночью никаких посторонних шумов, можно спать с открытыми окнами и свежим воздухом. Отличные соседи, граница только по двум сторонам, из окон визуально все просторно. В доме много окон, благодаря этому очень много света и воздуха. Готов к проживанию и дальнейшей внешней и финишной отделки внутри под вкусы будущих хозяев. Основные параметры: Фундамент - забивные ж/б сваи длины 5 и 7м, монолитный ростверк, бетон М350. Перекрытия ж/б плиты и монолит. Стены керамический блок Parotherm 510мм, каркас колоны и балки монолитные ж/б. Кровля гибкая черепица и мембрана на плоском участке, утеплитель RockWool. Окна 2х-камерные стеклопакеты. 1 этаж - 284м² Большой холл 30м² Гостевой домик 20м², отдельно для гостей гардеробная и санузел. Гараж/мастерская на 2+ машины 68м² отапливаемый, есть отдельный подвал. Весь первый этаж это огромное пространство объединяющее кухню, эркер и главный зал, общей площадью 110м². Зал со вторым светом площадью 42м² и высотой потолка 9 метров. Предусмотрено место и дымоход для большого камина. По периметру крытая терраса, площадь 33м². Просторная котельная 12м² со всем необходимым оборудованием и стиральной машинкой. На второй этаж в отдельной башне дома ведёт кручёная монолитная лестница, очень красиво и монументально. 2 этаж - 160м² Большой холл, рассчитан на диван с книжными шкафами или бильярд например. Две детские спальни с отдельной общей гардеробной, но с разными входами из каждой. Свой санузел и ванная комната. Со второго этажа мы видим все пространство главного зала со специальными световыми окнами наверху. Мастер-спальня с высотой потолков в 4.5 метра с эркерной зоной. Большая гардеробная, санузел с окном, отдельная душевая с окном и светлая просторная ванна. 3 этаж (мансарда) - 44м² Мансардные окна. Напольный газовый котёл, мощность 60кВт, бойлер на 300л, обвязка Meibes, система водоподготовки на скважину и магистраль, летний полив. В доме радиаторное отопление и тёплые водяные полы. Щитовые, розетки, выводы под освещение смонтированы. Все системы работают как часы, имеется полная проектная документация: Архитектура с учётом внешней отделки, разделы КР, ОВ, ВК, проект электроснабжения и освещения. При покупке предоставим фотоматериалы основных этапов строительства.

Residence

estate

ID: 12764

Новорижский

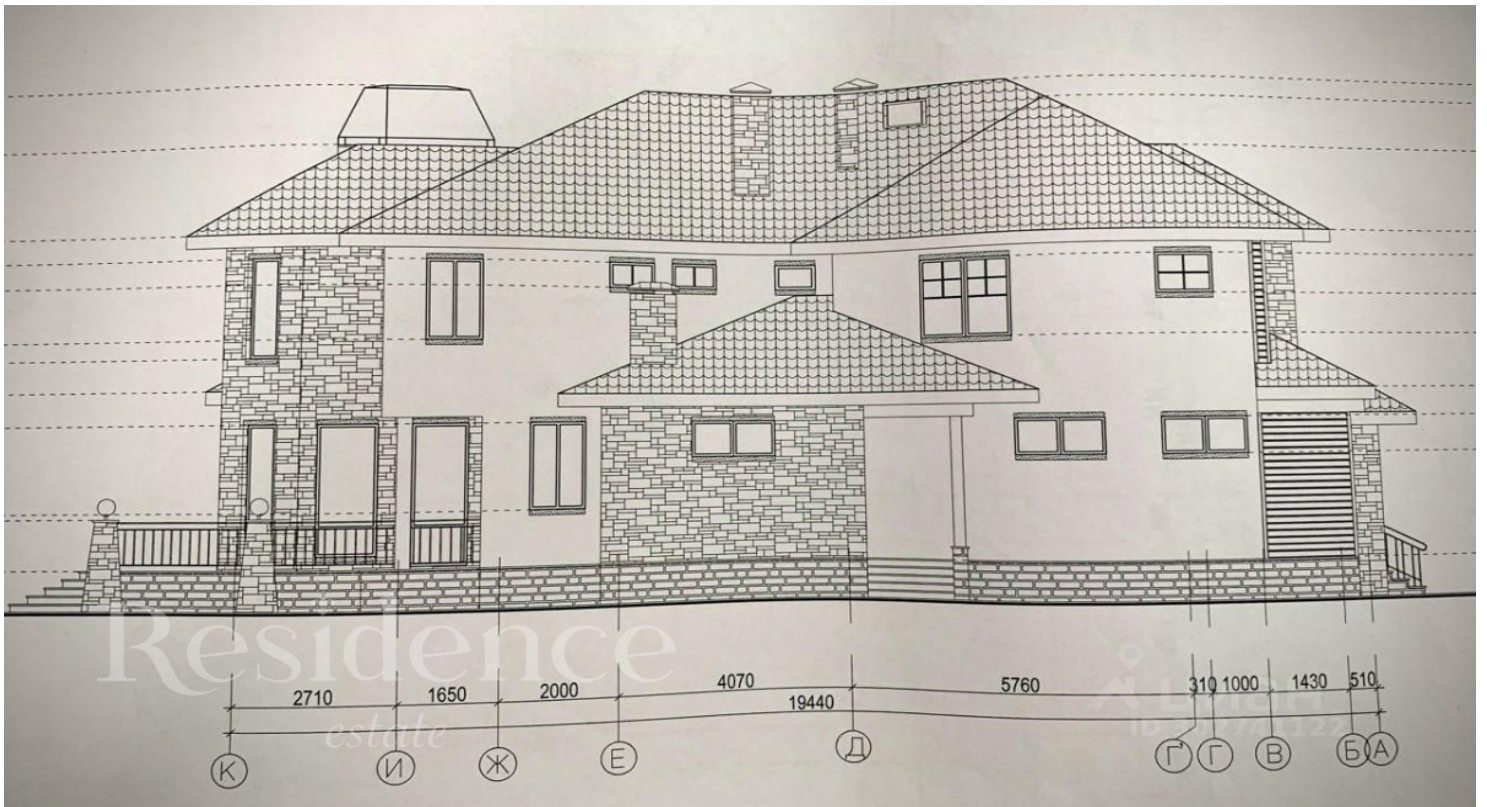


Residence

estate

ID: 12764

Новорижский



Residence

estate

ID: 12764

Новорижский



Residence

estate

ID: 12764

Новорижский



Residence
estate

Циан
ID 302741122

Residence

estate

ID: 12764

Новорижский



Residence
estate

Циан
ID 302741122

ОПИСАНИЕ ПОСЁЛКА

Комфортабельный поселок бизнес-класса "Новорижский". В КП "Новорижский" действуют все центральные коммуникации. На участок 10 соток выделяется 10 кВт электричества, подведен центральный магистральный газ и также канализация и водоснабжение. В поселке работает эксплуатационная профессиональная служба, которая в режиме быстрого реагирования решает возникающие хозяйственные вопросы, обеспечивает не только бесперебойное функционирование всех коммуникационных систем, но и поддерживает чистоту и порядок на территории поселка. В поселке обустроены общие зоны отдыха для всех жителей и гостей КП "Новорижский". Красота подмосковной природы, чистый воздух и городской комфорт создают в поселке атмосферу отдыха и гармонии. Жители в поселке могут воспользоваться спортивной и детской площадками. Есть прогулочная и парковая зона. Наличие собственного водоема и частного пляжа открывает возможности хорошо провести время в летние дни! По периметру поселка, а также по границам владений, установлена красивая кованая ограда. Проложены внутренние дороги шириной 15 м и бульвары шириной 24 м, обеспечивающие удобные подъезды к каждому участку. Тротуары и прогулочные зоны выложены брусчаткой, ландшафтные работы на общественных территориях проведены с использованием системы декоративного освещения. Въезд осуществляется через 3 въездные группы поселка, что создает удобство для владельцев домов, решая вопрос с отсутствием пробок в часы пик на въезде и выезде из поселка. Прямой выезд на высоко скоростную Новорижскую магистраль обеспечивает максимально быстрое движение до Москвы (время до МКАДА на машине порядка 15 минут при загруженности дорог 7-8 баллов по Яндекс) Здесь проживать безопасно. Территория огорожена по периметру и круглосуточно охраняется. Охрану осуществляет профессиональная частная фирма. Экологическая ситуация в западном направлении Подмосковья является самой благополучной для комфортной жизни. Все исследования на протяжении последних лет показывали на наименьшее количество выбросов азота именно в западном направлении Московской области. Также отсутствие в данном направлении вредных производств и высокая степень озеленения способствуют комфортному проживанию в этом направлении.