

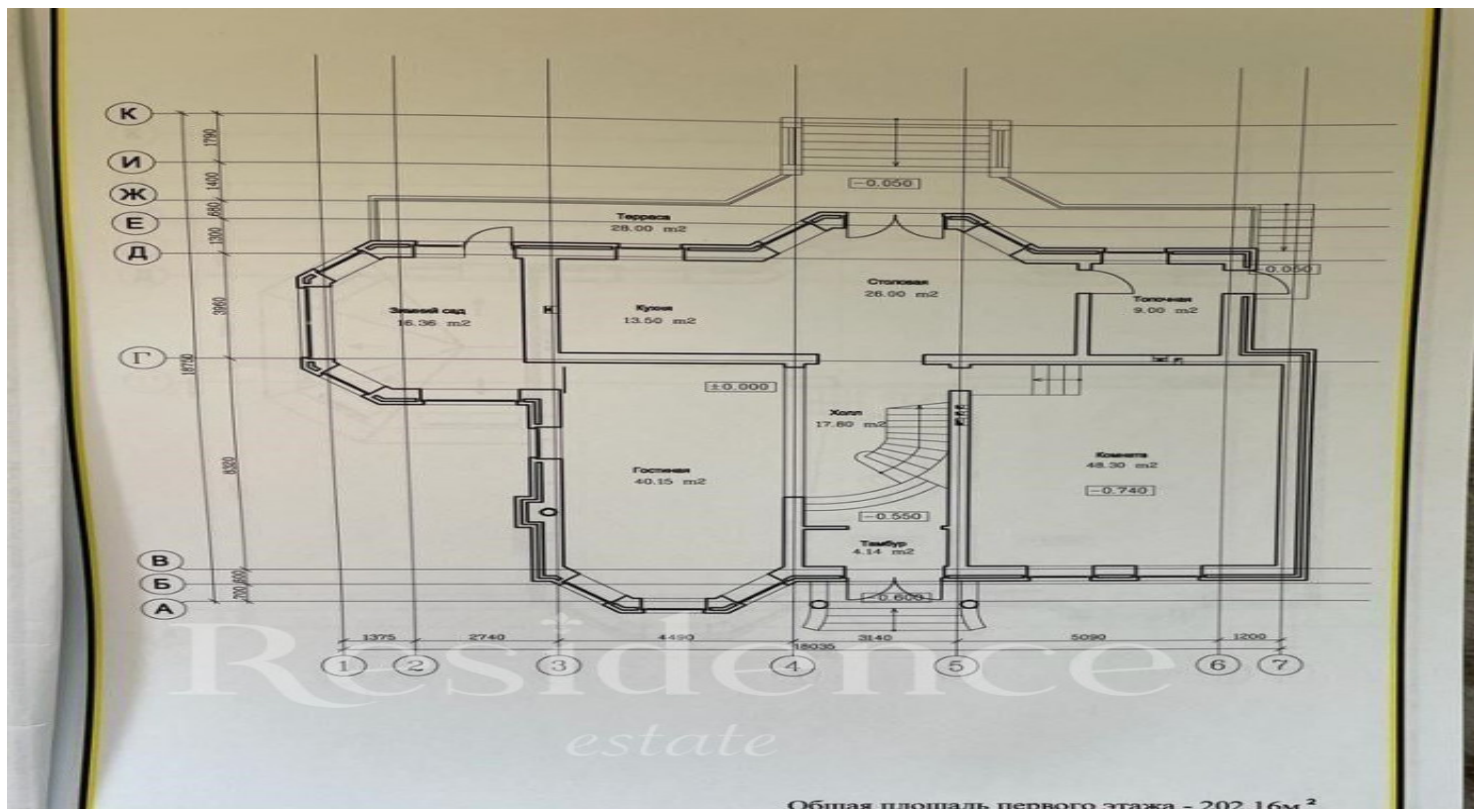
Residence

estate

Дом, 329 м.кв. в КП Княжье Озеро

20 км от МКАД, Новорижское шоссе

87 500 000 руб.



Residence

estate

Дом, 329 м.кв. в КП Княжье Озеро

20 км от МКАД, Новорижское шоссе

87 500 000 руб.



ОПИСАНИЕ ДОМА

ИНФРАСТРУКТУРА ПОСЁЛКА

Площадь

329 м²

Охрана

Участок

23 соток

152 Га

Отделка

Под чистовую отделку

Водоём

Тип участка

не указан

500 домов

Количество спален

5

Коммуникации

Есть

Описание

Кирпичный дом в КП "Княжье Озеро". Новорижское шоссе. 2-этажный загородный дом под ремонт общей площадью 328,8 кв.м. на просторном участке в центре VIP-зоны в поселке Княжье Озеро, Новая Рига, 23 км от МКАД. Дом, построенный по проекту Орхидея. В непосредственной близости парк, детские площадки. На территории поселка инфраструктурные объекты: школа, детский сад, художественная школа и ресторан. Просторный участок с соснами и елями станет местом для счастливой жизни вашей семьи. Планировка свободная, предполагает размещение до 5-ти спален. При оборудовании мансарды площадь дома может быть значительно увеличена! Придомовая территория занимает 23 сотки.

Residence

estate

ID: 12816

Княжье Озеро



Residence

estate

ID: 12816

Княжье Озеро

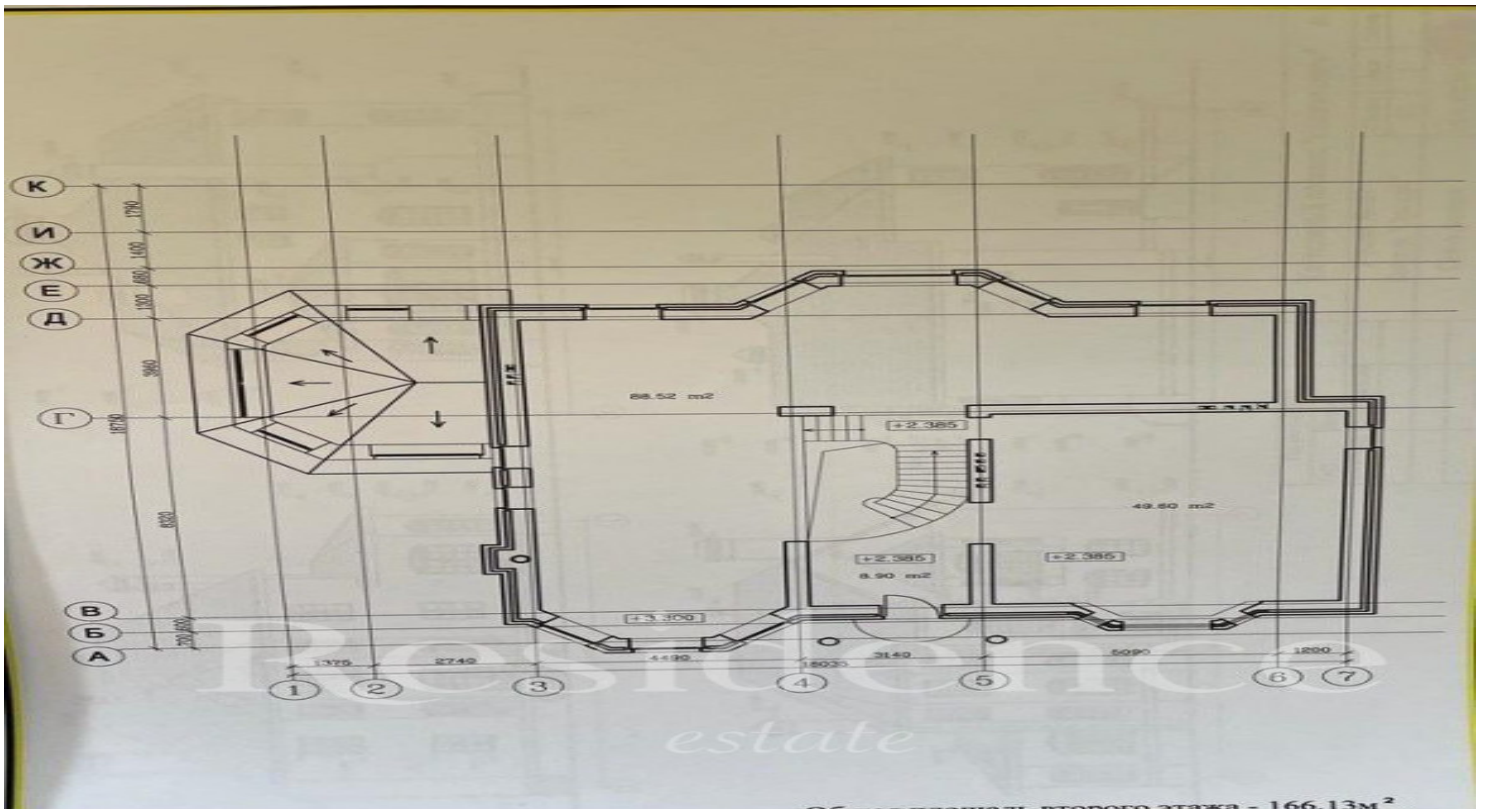


Residence

estate

ID: 12816

Княжье Озеро



ОПИСАНИЕ ПОСЁЛКА

"Княжье Озеро" – это коттеджный поселок премиум-класса, лауреат многочисленных премий, включая международные. Расположен в 24 км от МКАД по Новорижскому шоссе в Истринском районе Московской области. Строительство поселка было начато в 2003 году и завершено в 2010. На территории в 152 га возведено более 500 коттеджей. Он оснащен всеми необходимыми коммуникациями. Въезд на территорию осуществляется через охраняемые КПП, оборудованные новейшими системами видеонаблюдения и контроля доступа.